



Addr: 10th Building, E field, Software Park, Fuzhou, Fujian, China

Tel: +86-591-87868869 ext894 Fax: +86-591-87843899

Website: [www.we-con.com.cn/en](http://www.we-con.com.cn/en)

Email: [sales@we-con.com.cn](mailto:sales@we-con.com.cn) skype:lily-wecon

Edition No.: WCT2.1.1



ТОРГОВЫЙ ПАРТНЕР В РОССИИ



Россия, Московская обл., г. Клин, Захватаева, 4

Тел: +7 499 6772126

Сайт: [www.unitmc.ru](http://www.unitmc.ru)

Email: [sale@unitmc.ru](mailto:sale@unitmc.ru)

продукция  
**WECON**

Программируемые логические  
контроллеры (PLC)  
Панели оператора (HMI)  
Промышленный интернет вещей



2019 Edition  
Wecon Technology Co.,Ltd. All Rights Reserved.

Концепция: Легкий Контроль, Легкая Жизнь  
 Ценности: Специализация, Брендинг, Интернационализация  
 Миссия: Формирование ценности наших клиентов, сотрудников, поставщиков и общества

## Культура

### О компании WECON

WECON Technology Co., Ltd. - китайская высокотехнологичная компания со штаб-квартирой в программном парке Фучжоу, провинция Фуцзянь. Компания самостоятельно разрабатывает, производит, поддерживает и продает операторские панели управления (HMI), программируемые логические контроллеры (PLC), промышленные панельные компьютеры (IPC) и V-BOX для промышленного интернета вещей (IoT).

Наши продукты широко используются в машиностроении, металлургии, химической, нефтегазовой и других отраслях. По состоянию на 1 мая 2018 года WECON было выдано 47 патентов, в том числе 4 патента на коммунальные услуги, 41 патент на интеллектуальную собственность на программное обеспечение и 2 патента на внешний вид.

WECON имеет более 40 внутренних офисов в крупных промышленных городах, предоставляя технические и торговые услуги более чем 100 агентам и многочисленным терминалам по всей стране. Помимо внутреннего рынка, WECON также активно расширяет международный рынок. Компания экспортирует продукцию в более чем 120 стран и имеем много дистрибьюторов в Европе и Азии

### Этапы развития

- March, 2006  
Основание WECON
- 2006-2009  
Запуск производства HMI серии LEVI
- October, 2010  
Создан отдел внешней торговли
- June, 2012  
Запуск производства PLC серии LX
- August, 2014  
Компания признана Национальным  
Высокотехнологичным Предприятием
- September, 2015  
Запуск флагмана HMI серии PI
- April, 2016  
Компания признана значимым  
предприятием в области науки и технологий
- September, 2016  
Запуск Wecon Smart APP
- October, 2017  
Запуск V-BOX & V-NET IIoT System
- January, 2018  
Запуск Motion Controller
- March, 2018  
Награда Технологического предприятия  
провинции Фуцзянь

## CONTENTS

○ СОДЕРЖАНИЕ .....	002
○ Введение в систему V-NET IIoT .....	003
○ Серия V-BOX. Спецификация .....	007
○ HMI серии Pi9000. Особенности .....	009
○ HMI серии Pi8000. Особенности .....	010
○ HMI. Возможности. Безопасность .....	011
○ HMI серии Pi3000 .....	013
○ HMI серии Pi3000. Спецификация .....	014
○ HMI серии Pi8000. Спецификация .....	015
○ HMI серии Pi9000. Спецификация .....	016
○ HMI серии LEVI. Спецификация .....	017
○ ПЛК. Введение .....	019
○ ПЛК. Приложение .....	021
○ Модули расширения ПЛК .....	023
○ VD модули для ПЛК .....	024
○ ПЛК серии LX3V .....	025
○ ПЛК серии LX3VP .....	026
○ ПЛК серий LX3VE / LX3VM .....	027
○ Модули расширения и VD для ПЛК .....	028
○ Технические характеристики ПЛК .....	029

# WECON VNET IIoT SYSTEM

## VNET IoT

Системы Wescon VNET и V-BOX предназначены для предоставления пользователям безопасной и надежной системы Industrial-IoT, которая прекращает независимую работу каждого устройства. Мы использовали новейшие технологии Clouds, IoT и Internet. Усовершенствованная концепция и технология Industry 4.0 позволяет малым и средним предприятиям сократить поток информации и затраты на управление, а также повысить производительность. Это также помогает улучшить послепродажное обслуживание.

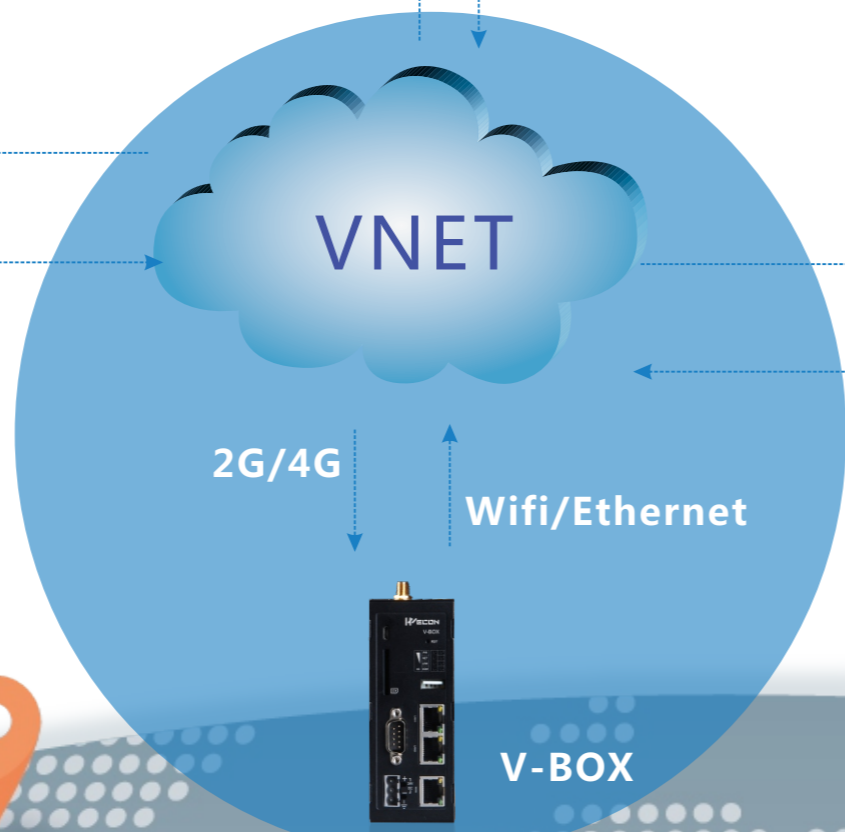
## VNET SYSTEM

- Подключение Устройств к Пользователям;
- Подключение Устройств к Устройствам;
- Подключение Устройств к Информационным Системам.



### Подключение устройств к устройствам

- Устройства не будут работать в одиночку. Например, упаковочная машина, расположенная в Москве, и другая упаковочная машина, расположенная в Шанхае, могут быть синхронизированы.
- Обмен данными в реальном времени сокращает процесс передачи и цепь передачи.
- Эта технология обмена данными также безопасна, надежна и экономична.



# WECON VNET IIoT SYSTEM

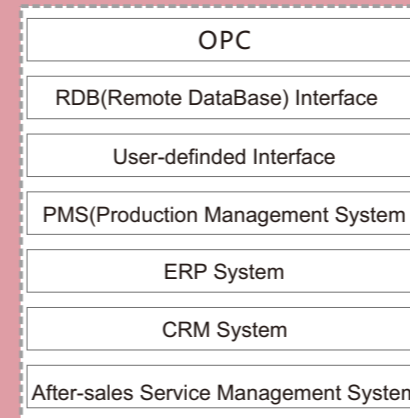
## V-BOX Характеристики

- Для получения данных через последовательную связь (RS232 / RS485 / Ethernet) от контроллеров;
- Поддерживаются большинство брендов ПЛК и контроллеров;
- Подключаются к облачной платформе через 2G / 4G / Ethernet;
- Можно подключить электронную почту;
- OPC-доступ, HTTP-интерфейс разработчика;
- Облачная функция SCADA для реализации связи между VBOX и V-BOX;
- История данных и аварийных сигналов, хранящаяся в облаке. Экспорт данных по необходимости;
- Удаленный мониторинг ПЛК и загрузка ПО через VPN через удаленный последовательный порт и Ethernet.



### Подключение устройств к пользователям

- Smart App мониторинг в режиме реального времени текущего состояния и данных истории
- Удаленный доступ и контроль
- Получить данные из электронной почты



### Подключение устройств к информационным системам

- С помощью OPC-сервера Удаленной базы и определенный пользователем порт данные могут автоматически загружаться с устройства в информационную систему;
- Распространяет производственные инструкции из информационных систем в устройства напрямую;
- Мониторинг устройств в режиме реального времени.

## VNET Система Технология Архитектура >>

### VNET Работа системы

- Представлены упрощенные экраны SCADA от Smart V-BOX APP.
- Отправка писем через платформу.
- Соединяет облачные данные и систему OPC через клиент OPC для удаленного управления базой данных.

### Особенности управления

- Различные «Аккаунты» для продавца устройства и пользователя данных.
- «Просмотр аккаунта» может отображать данные нескольких V-BOX.
- Владелец устройства может настроить V-BOX удаленно, а также легко организовать «Учетную запись управления».

### Устройства/протоколы

- Поддерживает большинство брендов протоколов PLC.
- Поддерживает MODBUS и BACNET.
- Поддерживает пользовательский протокол.

### Облако SCADA

- Сохранение данных SCADA в облачной платформе
- «Утилита настройки» позволяет настроить упрощенные экраны SCADA для всех «Просмотр учетных записей».



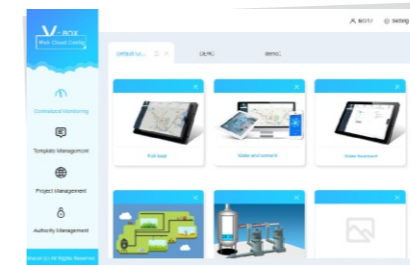
## V-NET Cloud SCADA >>

Платформа V-BOX Cloud SCADA может собирать информацию с устройств, суммировать все данные по нескольким V-BOX, затем отображать данные в более простом для понимания виде и сохранять необходимые данные для анализа или отправки команд.

После того, как настройки завершены, экраны конфигурации можно просматривать синхронно в программном обеспечении V-Box APP и V-Box PC. Это может быть лучшее решение для удаленного мониторинга в отрасли.

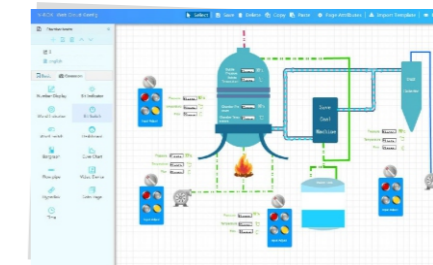
### Централизованный мониторинг

Сложное, интуитивно понятное и понятное управление группой



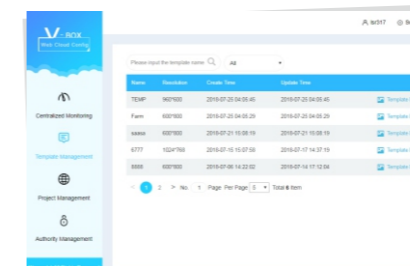
### SCADA Интерфейс

Изысканные картинки, большая емкость, кросс-бокс интеграции данных



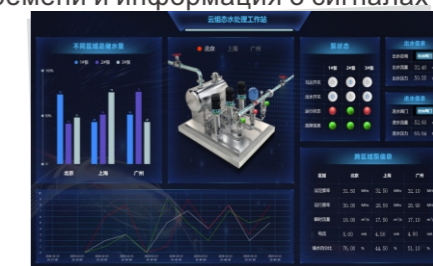
### Управление

Управляйте каждым проектом во всех аспектах и координируйте



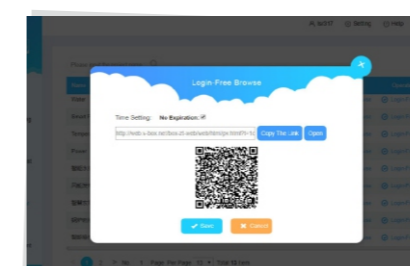
### Интерфейс просмотра

Динамический интерфейс, изысканные, интуитивно понятные данные в реальном времени и информация о сигналах тревоги



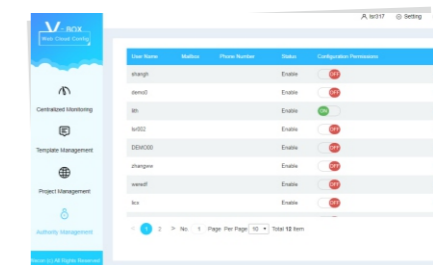
### Свободный просмотр

Демонстрация экрана мониторинга незарегистрированным пользователям



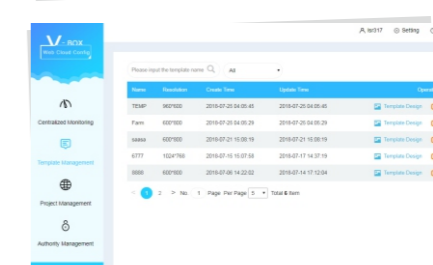
### Управление полномочиями

Установить права подчиненного аккаунта, назначить разрешение для различных проектов, чтобы обеспечить безопасность данных



### Дизайн шаблона

Разрешение составляет от 256\*160 и до 1920\*1080, что поддерживает настройки для удовлетворения различных потребностей пользователей.



# V-BOX Спецификация

## S Series



### Model

V-BOX S-00 V-BOX S-4G V-BOX S-3N V-BOX S-NG

Hardware	OS		Linux			
	CPU		CortexA8 600MHz			
	Storage	Flash	128MB			
		RAM	DDRIII 128MB			
		SD Card	YES			
	I/O Ports	USB Host	USB 2.0 × 1			
		USB Client	DEVICE USB × 1			
		Serial Port	COM1: RS232/RS485/RS422		COM1: RS232, RS422/RS485	
		InternetPort	1	1	3	3
		WIFI Module	YES			
		2G/4G Module	N/A	4G	N/A	4G
		Power	Power Supply	24VDC (12~28VDO)		
	Power Consumption		<10w			
	Dimension	Enclosure	Aluminum			
		Dimension (W*H*D)	128.0mm*119.0mm*44.3mm			
		Weight (KG)	0.34			
	Environment	VibrationResistance	10~25Hz (X、Y、Z directon 2G/30minutes)			
		Storage Temperature	-30°C~70°C			
		Working Temperature	-10°C~60°C			
		Relative Humidity	10~90%RH (Non-condensing)			
CE Certification		CE Marked				
FCC Certification		FCC Class A				
Software	Real-timeMonitoringPoints	300	500	600	600	
	AlarmMonitoringPoints	200	300	300	300	
	HistoryMonitoringPoints	30	100	100	100	
	HistoryStorageDays	90 days	180 days	180 days	180 days	
	NormalPass-through	YES				
	VPN Pass-through	N/A	YES	YES	YES	
	HTTP Interface	YES				
	RemoteUpdate	YES				
	ConfiguratioBackup	YES				
	Off-lineTransmission	YES				

# V-BOX Спецификация

## E Series



### Model

V-BOX E-00 V-BOX E-2G V-BOX E-4G

Hardware	OS		Linux		
	CPU		ARM9 300MHz		
	Storage	Flash	128MB		
		RAM	DDRIII 128MB		
		SD Card	YES		
	I/O Ports	USB	OTG USB / DEVICE USB		
		Serial Port	COM1: RS232, RS422/RS485		
		InternetPort	1		
		WIFI Module	N/A		
		2G/4G Module	N/A	2G	4G
		Power	Power Supply	24VDC (12~28VDO)	
	Power Consumption		<10w		
	Dimension	Enclosure	Cold RolledPlate		
		Dimension (W*H*D)	118.6mm*87.0mm*26.8mm		
		Wall HangingDimension	110.0mm*15.6mm		
	Environment	Weight (KG)	0.26		
		VibrationResistance	10~25Hz (X、Y、Z directon 2G/30minutes)		
		Storage Temperature	-30°C~70°C		
		Working Temperature	-10°C~60°C		
	Relative Humidity		10~90%RH (Non-condensing)		
CE Certification		CE marked			
FCC Certification		FCC Class A			
Software	Real-timeMonitoringPoints	200	230	230	
	AlarmMonitoringPoints	50	60	60	
	HistoryMonitoringPoints	20	30	30	
	HistoryStorageDays	60 days	90 days	90 days	
	NormalPass-through	YES	N/A	N/A	
	VPN Pass-through	N/A			
	HTTP Interface	YES			
	RemoteUpdate	YES			
	ConfiguratioBackup	YES			
	Off-lineTransmission	YES			

Супер Размер Высокое Разрешение

## Алюминиевый корпус

Cortex A9 1.4GHz

Стильный дизайн



TFT

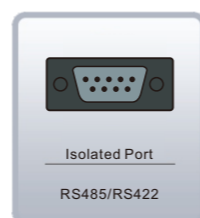
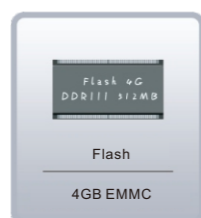
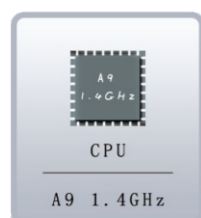
Экран

Высокое разрешение

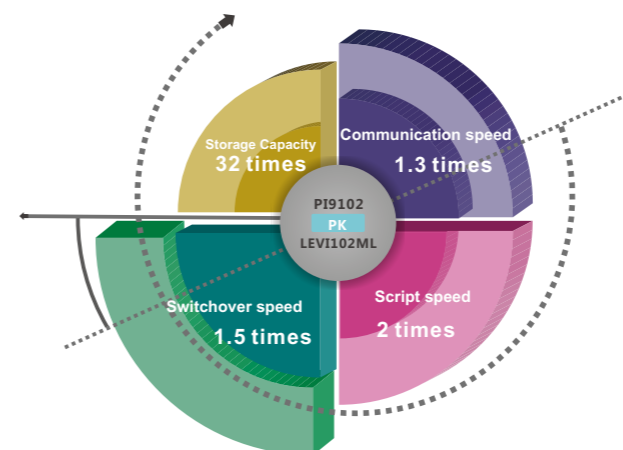
16 млн. цветов

ЖК-экран с широким обзором

1920x1080 пикселей



Конфигурация >>



### CORTEX A8 CPU

- Flash 2GB EMMC
- 32GB SD card, 64GB USB Flash Drive supported
- RS232/RS485/RS422 supported
- Ethernet, CANBus, USB2.0 (USB Host; USB Client) port supported

### Язык разметки HTML5 пробивает традиционные ограничения.



Изысканная графика

Богатая библиотека графиков, измеряемых величин.



Многоязычность

До 8 языков, которые могут отображаться на экране.



Порты связи

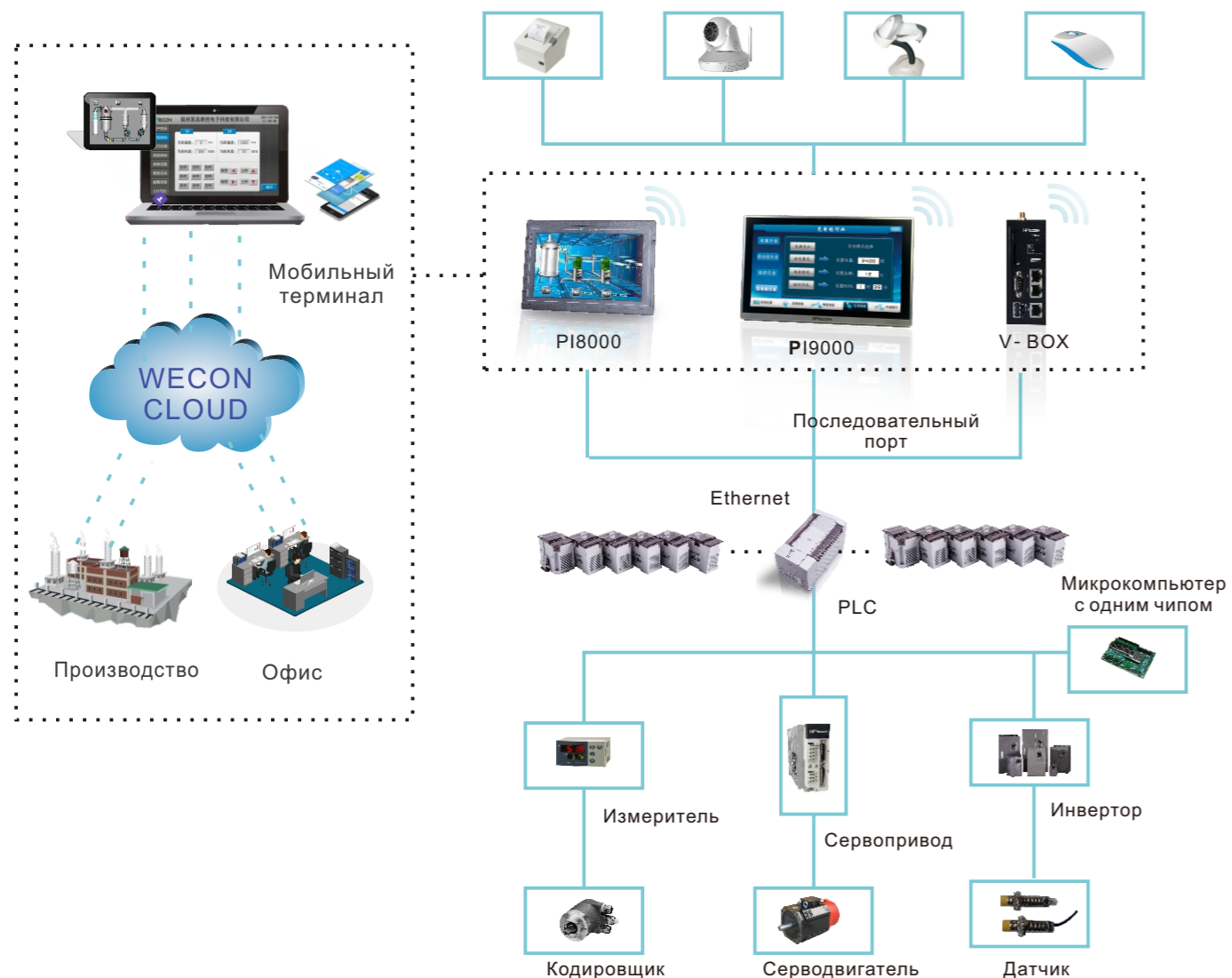
До 5 последовательных портов, порт Ethernet, протокол CAN, Modbus, поддерживается более 200 протоколов.



Внешние устройства

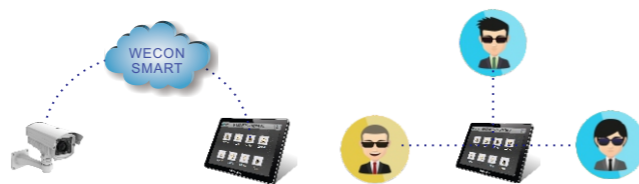
Микро-принтер, сканер штрих-кода, WIFI, USB, USB-сканер и т.д.

## Облачная платформа >>



## Облачный мониторинг

Приложение Wecon Smart для устройств Android / IOS поддерживает одновременную работу нескольких пользователей в HMI серии PI 8000/9000.



## Облачный мессенджер



В случае крайней необходимости, уведомление может быть отправлено на ваш мобильный телефон, и вы можете иметь дело с ним

## Удаленная отладка через облако



Через соединение через облако PLC и HMI могут быть подключены к ПК для оперативной отладки и программирования.

## Система безопасности >>



### Авторизация доступа

Для каждой кнопки может быть установлена авторизация доступа для защиты от несанкционированного доступа или неправильной работы. Роли должны быть назначены пользователям для облегчения управления.



### Запись операций

- Для записи каждого шага операций от авторизованных пользователей.
- Регистрация времени нажатия кнопок управления
- Файлы журнала хранятся в формате базы данных для анализа, чтобы улучшить управление.



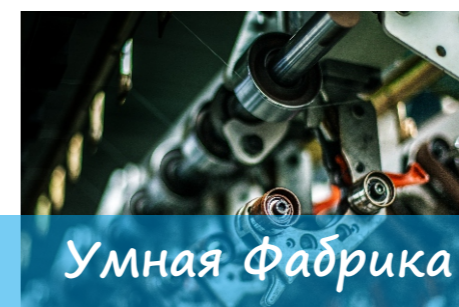
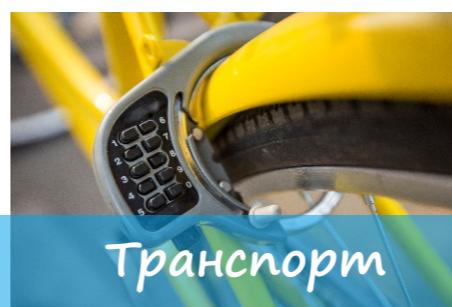
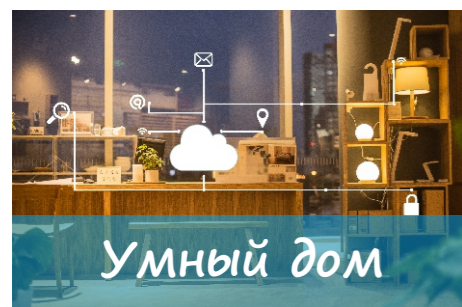
### Управление безопасностью

- Пароли программиста могут защитить ваш проект от несанкционированного доступа или обратного инжиниринга.
- Пароли проекта защищают файлы проекта от загрузки и запуска на не авторизованных HMI.



### Безопасность пароля

Пароли проекта, пароли доступа, административные пароли и удаленные пароли работают вместе для обеспечения безопасного доступа.

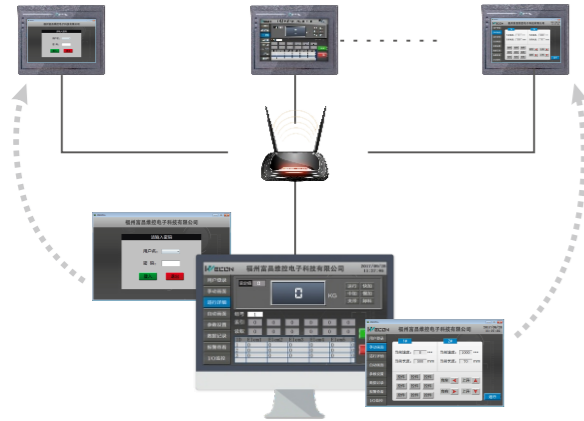


## LAN монитор

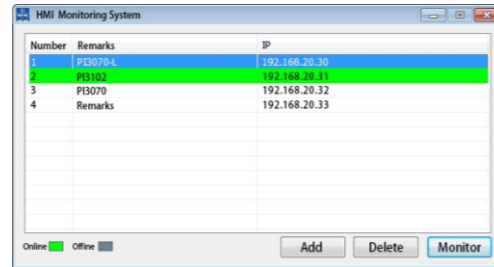


### A Удобство

- Программное обеспечение для мониторинга на ПК может сканировать HMI в локальной сети, чтобы добавить их в список для мониторинга.



- Программное обеспечение для мониторинга локальной сети на ПК помогает найти доступный интерфейс PI3000-O в локальной сети и добавить его в список мониторинга.



- Синхронизация в реальном времени между ПК и HMI, обеспечивает точность данных.

### B Безопасность

Весь трафик ограничен в локальной сети, нет доступа из Интернета. Простое и эффективное программирование, стабильная производительность.

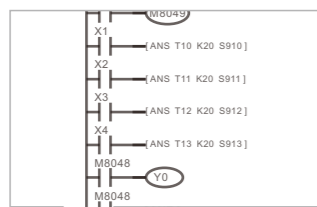
### C Сбор и хранение данных

Поддерживается USB-накопитель до 32G и SD-карта, SQL поддерживается для запроса данных и анализа. (в разработке)

## Обновление программы ПЛК через USB Flash Drive



Примечание: эта функция только для Wecon PLC



Программа PLC для загрузки с USB-диска (поддерживается вся серия PI)

### A Удобство

Удобство в обновлении программы без ПК и дополнительного кабеля для передачи данных.

### B Юзабилити

Один USB-накопитель можно использовать для обновления нескольких панелей HMI.

### C Безопасность

Новая программа может быть зашифрована для безопасности. Программа PLC также будет зашифрована во время загрузки.

## Basic HMI



Model	PI3070N	PI3102N	PI3102H	PI3102HE
-------	---------	---------	---------	----------

OS		WeconOS based on Linux QT				
CPU		CortexA8 600MHz				
Touch Screen		Highprecisionfour-wire resistive				
Display	Screen Size	7 Inch	10.2 Inch	10.2 Inch	10.2 Inch	
	Resolution	800*480		1024*600		
	Brightness	300 cd/m <sup>2</sup>	350 cd/m <sup>2</sup>	350 cd/m <sup>2</sup>	350 cd/m <sup>2</sup>	
	BacklightType	LED				
	BacklightLife Time	50,000 Hours				
Storage	Flash	128MB				
	RAM	DDRIII 128MB				
	SD Card	Compatible			-	
Ports	USB	USB Host: USB 2.0 x 1; USB Client: USB 2.0 x 1				
	Port Number	2 Physical Serial Ports			1 Physical Serial Port	
	Serial Port	COM1	RS232/RS422/RS485			RS422/RS485
		COM2	RS232/RS485			RS232
		COM3	--			
	Ethernet	YES				
PermanentCalendar		Built-in				
Power	Power Supply	24V DC(12~28V DC)				
	Power Consumption	<10W				
Dimension	Enclosure	ABS				
	Dimension(mm)	200.1W*146.0H*36.5D	271.8W*190.4H*41.2D			
	Mounting Size (mm)	192.0W*138.0H	260.0W*179.0H			
	Weight(KG)	0.6	1.2			
Environment	Protection	IP65 (Frontpanel)				
	Temperature	Storage: -30°C~70°C; Working -10°C~60°C				
	Humidity	10 ~ 90%RH(Non-condensing)				
	VibrationResistance	10~25Hz(X,Y,Z direction)2G/3Dminutes)				
CE Certification		CE Marked				
FCC Certification		FCC Class A				
ProgrammingSoftware		PI Studio				
Remote Control		N/A				



# Рi8000 Спецификация

Продвинутый HMI



Model	PI8070	PI8102	PI8102H	PI8104
-------	--------	--------	---------	--------

OS		Wecon OS based on Linux QT			
CPU		CortexA8 600MHz			
TouchScreen		Highprecision four-wire resistive			
Display	Screen Size	7 Inch	10.2 Inch	10.2 Inch	10.4 Inch
	Resolution	800*480	800*480	1024*600	800*600
	Brightness	300 cd/m <sup>2</sup>	350 cd/m <sup>2</sup>	350 cd/m <sup>2</sup>	300 cd/m <sup>2</sup>
	BacklightType	LED			
	BacklightLife Time	50,000 Hours			
	Colors	16,000k colors			
Storage	Flash	2GB EMMC			
	RAM	DDRIII 512MB			
	SD Card	Compatible			
I/O Ports	USB	USB Host:USB 2.0 x 1 USB Client:USB 2.0 x 1			
	Serial Port	COM1	RS232,RS422/RS485		
		COM2	RS232,RS485		
		COM3	RS485		
	Ethernet	YES			
	CAN	YES			
PermanentCalendar		Built-in			
Power	Power Supply	24V DC(12-28VDC)			
	Power Consumption	<10W			
Dimension	Enclosure	ABS			
	Dimension(mm)	200.1W*146.0H*36.5D	271.8W*190.4H*41.2D		298.0W*223.0H*53.5D
	MountingSize(mm)	192.0W*138.0H	260.0W*179.0H		288.0W*212.0H
	Weight(KG)	0.6	1.2		1.9
Environment	Protection	IP65 (Front panel)			
	StorageEnvironment	Storage:-30°C ~ 70°C; Working -10°C ~ 60°C			
	WorkingEnvironment	10 ~ 90%RH(Non-condensing)			
VibrationResistance		10 ~ 25 Hz (X, Y, Z direction)2G/30minutes			
CE Certification		CE Marked			
FCC Certification		FCC Class A			
Software		PI Studio			
RemoteControl		Optional			

# Рi9000 Спецификация

Флагман HMI



Model	PI9120	PI9150
-------	--------	--------

OS		Wecon OS based on Linux QT		
CPU		CortexA9 1.4GHz		
TouchScreen		Highprecisionfour-wire resistive		
Display	Screen Size	12 Inch	15 Inch	
	Resolution	1920*1080		
	Brightness	250 cd/m <sup>2</sup>		
	BacklightType	LED		
	BacklightLife Time	50,000 Hours		
	Colors	16,000k colors		
Storage	Flash	4GB EMMC		
	RAM	DDRIII 512MB		
	SD Card	Compatible		
I/O Ports	USB	USB Host:USB 2.0 x 1 USB Client:USB 2.0 x 1		
	Serial Port	COM1	RS232, RS422/RS485	
		COM2	RS232, RS485	
		COM3	RS485	
	Ethernet	YES		
	WIFI	Optional		
	4G Card	Optional		
	PermanentCalendar		Built-in	
Power	Power Supply	24V DC(12-28VDC)		
	Power Consumption	<10W		
Dimension	Enclosure	Aluminum		
	Dimension(mm)	312.6W*208.9H*49.9D	402.9W*253.2H*47.0D	
	MountingSize(mm)	306.0W*202.0H	394.0W*244.0H	
	Weight(KG)	2.2	3.1	
Environment	Protection	IP65 (Frontpanel)		
	StorageEnvironment	Storage:-30°C ~ 70°C; Working:0°C ~ 50°C		
	WorkingEnvironment	10 ~ 90%RH(Non-condensing)		
VibrationResistance		10 ~ 25 Hz (X, Y, Z direction)2G/30minutes		
CE Certification		CE Marked		
FCC Certification		FCC Class A		
Software		PI Studio		
RemoteControl		Optional		

# Серия LEVI Спецификация

Простой  
HMI



Model

LEVI2035T    LEVI2043T    LEVI2043E    LEVI2043E-N    LEVI2043E-U

General	Screen Size	3.5 Inch	4.3 Inch	4.3 Inch	4.3 Inch	4.3 Inch
	Resolution	320*240	480*272	480*272	480*272	480*272
	Colors	260k colors				
	Brightness	400 cd/m <sup>2</sup>				
	BacklightType	LED				
	Touch Screen	High precision four-wire resistive				
	BacklightLife Time	50,000 hours				
	CPU	32-bits300MHzRISC				
	Storage	128MFLASH + 64MDDRAM				
	RTC	256KB+realtimeclock				
	PrinterPort	Serial PortPrinter				
	USB Port	Micro-USB	USB	Micro-USB	Micro-USB	Micro-USB
	SD Card	--				
	COM	COM1	RS422/RS485			
COM2		RS232				
COM3		--				
Power	Rated Power	< 5W				
	Power Supply	DC24V (12 ~ 28V DC)				
	AllowedPower Fail	< 5ms				
	Insulation	> 20MΩ 500VDC				
	WithstandVoltage	500V AC <1minute				
Dimension	Enclosure	ABS, Black				
	Dimension(mm)	96.0W*81.0H*33.0D	141.4W*85.4H*38.9D	141.0W*86.0H*30.3D		
	MountingSize	91.0W*73.0H	131.0W*79.0H	131.0W*78.0H		
	Net/Gross (KG)	0.14/0.26	0.23 /0.39	0.19/0.30		
Environment	Temperature	WorkingTemperature -10 ~ 60°C ; Storage Temperature -20 ~ 70°C				
	Humidity	10 ~ 85%RH (Non-condensing)				
	Vibration	10 ~ 25 Hz (X, Y, Z direction2G/30minutes)				
	Cooling	Air Cooling				
Extension	Ethernet	--	--	YES	YES	YES
Protection		IP65 ((Front panel))				
CE Certification		CE Marked	CE Marked	CE Marked	CE Marked	cULus Listed
FCC Certification		FCC Class A				

# Серия LEVI Спецификация

Простой  
HMI



Model

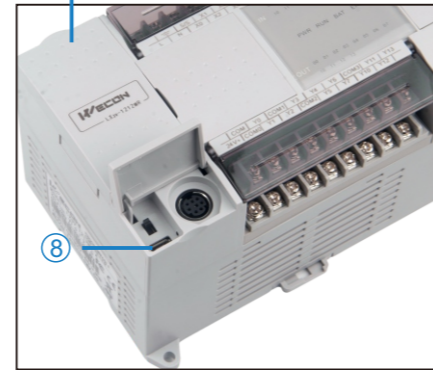
LEVI2070D    LEVI700ML    LEVI102ML

General	Screen Size	7 Inch	7 Inch	10.2 Inch
	Resolution	800*480		
	Colors	260k colors		
	Brightness	300cd/m <sup>2</sup>		
	BacklightType	LED		
	Touch Screen	High precision four-wire resistive		
	BacklightLife Time	50,000 hours		
	CPU	32-bits300MHzRISC		
	Storage	128MFLASH + 128M DDRAM	128MFLASH + 64MDDRAM	
	RTC	256KB		
	PrinterPort	Serial portPrinter		
	USB Port	USB Host + USB Client		
	SD Card	--		
	COM	COM1	RS422/RS485	
COM2		RS232		
COM3		--		
Power	Rated Power	< 8W		
	Power Supply	DC24V (12 ~ 28V DC)		
	AllowedPower Fail	< 5ms		
	InsulationResistance	> 20MΩ 500VDC		
	WithstandVoltage	500V AC <1minute		
Dimension	Enclosure	Grey, PC+ABS	ABS,Black	ABS,Black
	Dimension(mm)	201.0W*147.0H*39.0D	201.0W*146.0H*36.0D	271.8W*190.4H*41.2D
	MountingSize (mm)	192.0W*138.0H	192.0W*138.0H	260.0W*179.0H
	Net/Gross (KG)	0.5 /0.74	0.56 /0.80	1.04 /1.37
Environment	Temperature	WorkingTemperature -10 ~ 60°C ; Storage Temperature -20 ~ 70°C		
	Humidity	10 ~ 85%RH (Non-condensing)		
	VibrationResistance	10 ~ 25 Hz (X, Y, Z direction2G/30minutes)		
	Cooling	Aircooling		
Protection		IP65 (Frontpanel)		
CE Certification		CE Marked		
FCC Certification		FCC Class A		

# Программируемый логический контроллер

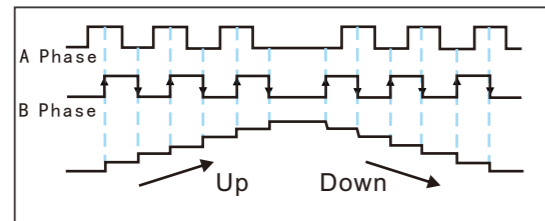
## PLC Введение

1. Универсальная конструкция блока питания - 85 ~ 264 В переменного тока, 50/60 Гц, широкий диапазон блоков питания.
2. Все основные компоненты от известных мировых брендов.
3. Трехслойное покрытие плат обеспечивает надежность в суровых условиях.
4. Флэш-память для хранения данных.
5. 200 кГц высокая скорость.
6. Ком порт - 600 TBC, защита от статического перенапряжения.
7. Порт связи RS485 обеспечивает надежность связи при вибрации.
8. Надежный и стабильный высокоскоростной USB-порт для программирования загрузки / мониторинга.

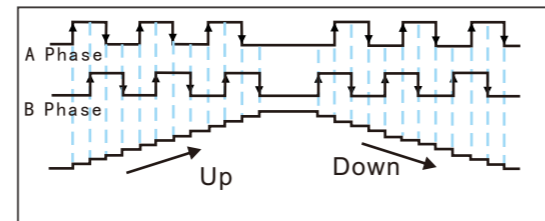


## Высокоскоростной импульсный вход

- Внешний высокоскоростной импульсный вход поддерживает вход энкодера (фаза АВ), вход импульсный + режим направления; Максимальная поддержка импульсного входного сигнала 200 кГц.
- Фазовый сигнал АВ может поддерживать настраиваемые настройки частоты (то есть x1, x2 или x4).



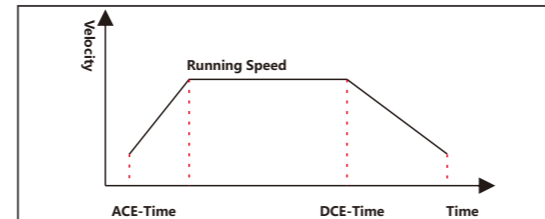
2-doubling



4-doubling

## Высокоскоростной импульсный выход

- Поддерживает высокоскоростной импульсный выходной сигнал с ускорением и замедлением.
- Время ускорения и замедления настраивается.
- Выход импульсной модуляции один за другим.



## Шифрование программы

Исключает возможность незаконного копирования и подделки программы пользователями.

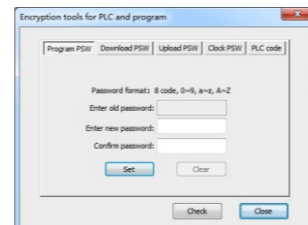
### Подпрограмма Шифрования

Может быть реализована функция частичного шифрования лестничной диаграммы, которая может шифровать подпрограммы и прерывания. Эта функция позволяет защитить важный сегмент подпрограммы. Выбрав подпрограмму и установив пароль, ее можно зашифровать. После того, как подпрограмма была зашифрована, она находится в состоянии «шифрование подпрограммы», и зашифрованное содержимое не будет отображаться.

### Методы Лестничного Шифрования

Шифрование ПЛК включает в себя шифрование проекта, загрузку пароля и выгрузку пароля. Все эти пароли могут быть использованы для всей лестничной программы.

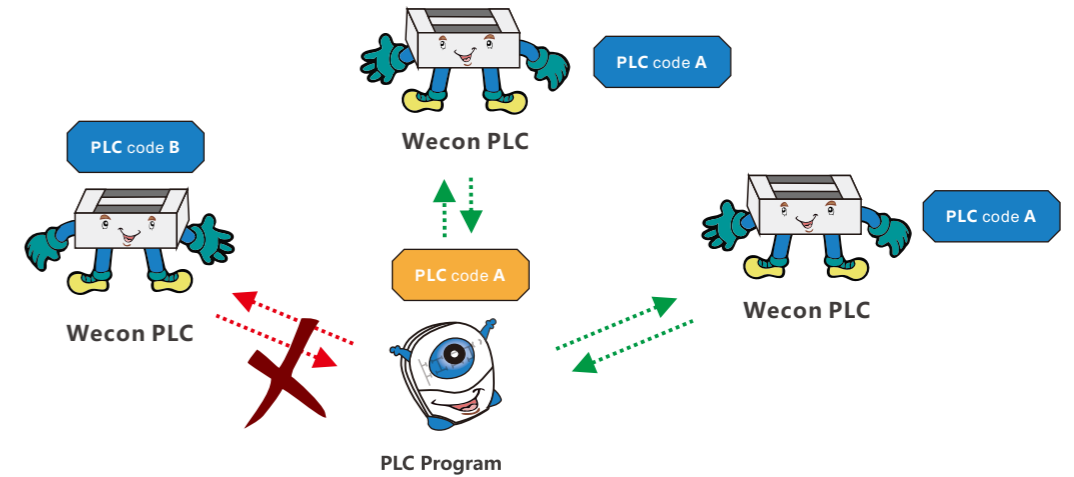
Все эти виды паролей не зависят друг от друга (пользователь должен устанавливать пароль отдельно во время каждой из этих операций), пароль может быть одинаковым или различным для обеспечения авторского права на программу ПЛК.



# Программируемый логический контроллер

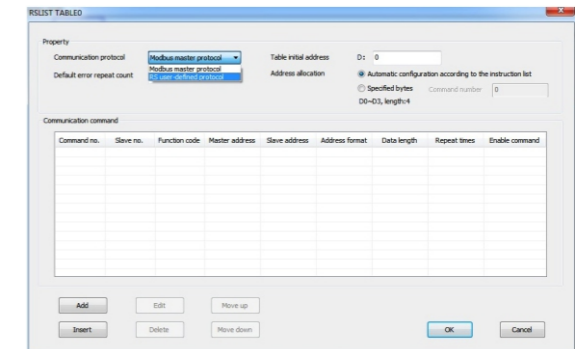
## ПЛК-Хост и Программа шифрования

Для дополнительной защиты программы построение проекта может быть выделено для указанной модели ПЛК. Можно ввести идентификационный код ПЛК и идентификационный код программы. Пользователь может установить идентификационный код программы для проекта, а также установить идентификационный код ПЛК для ПЛК. Таким образом, программное обеспечение будет сравнивать идентификационный код программы и идентификационный код ПЛК при каждой попытке загрузки или выгрузки программы и может быть выполнено только для назначенного ПЛК.



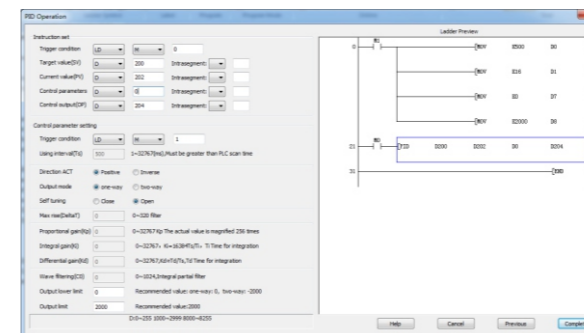
## Инструкция по протоколу Modbus

В первоначальном протоколе MODBUS, пользователи должны запрограммировать команду RS в лестнице. Но процесс редактирования довольно громоздок и несовершенен. С помощью нового метода (список связи RSLIST + RSLIST) это становится проще.

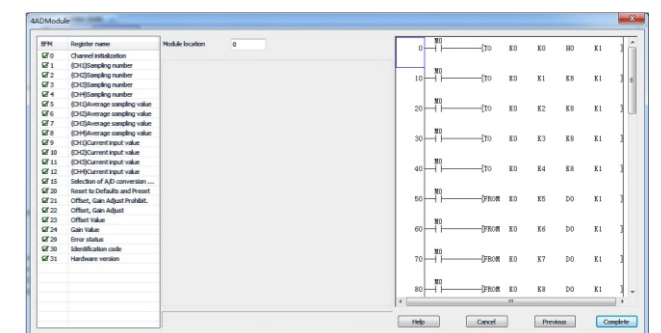


## Особенности функции мастера ПЛК

- Функция мониторинга модулей помогает пользователю отслеживать данные BFM в режиме реального времени. Эта функция снижает зависимость клиента от руководств по модулям.
- Он направляет пользователя на создание релейной программы с соответствующим содержимым (то есть инструкциями, модулями, платой ВД и т. Д.). Это экономит время понимания клиента и уменьшает ошибки, которые могут возникнуть при редактировании схемы. Также это поможет пользователю быстрее создать функционирующую лестницу.



Настройка мастера работы PID



Настройка мастера модуля LX-4AD

## ПЛК серии LX3VP



- Поддерживает 4 независимых канала высокоскоростного импульсного выхода 200 кГц одновременно. Максимальная частота для каждого канала составляет 200 кГц (либо в ускорении, либо в замедлении).
- Поддерживает ступенчатую диаграмму 64 К
- Поддерживает сеть ПЛК N: N до 8 ПЛК.
- T50 ~ T191 можно преобразовать в некумулятивный таймер на 1 мс, используя специальный регистр функций M8028.

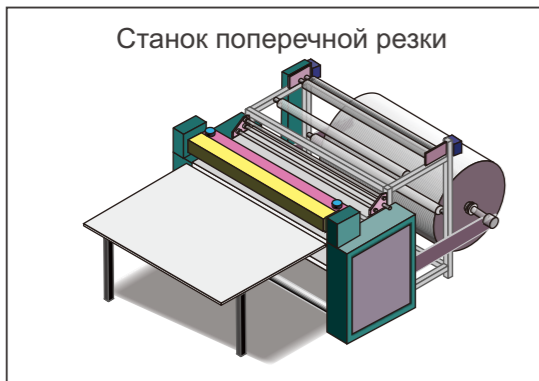
**Печатная машина** включает в себя несколько частей, в том числе сегмент поставки переднего края компонента (с несколькими сегментами печати), слот и сегмент кости. Используя протокол связи N: N, несколько ПЛК могут связываться друг с другом, что значительно повышает эффективность производства.



## ПЛК серии LX3VE



- Поддерживается до 4 каналов каждого из высокоскоростных импульсных выходов 200 кГц, все 4 канала могут работать одновременно.
- Поддерживает 32k шагов лестничной диаграммы.
- Поддерживает электронные CAM.
- Поддерживает летучий и вращательный срез.
- Поддерживает импульсный выход джиттера.
- Поддержка кривой S-типа для удовлетворения особых требований.



**Станок для поперечной резки** относится к оборудованию для обработки картона. Станок для поперечной резки используется на линии по производству гофрокартона. Используется для резки готового картона. Состояние технической особенности и оборудование регулировки непосредственно влияет на точность размеров резки готового картона в и внешнем виде напорную линии.

## ПЛК серии LX3VM



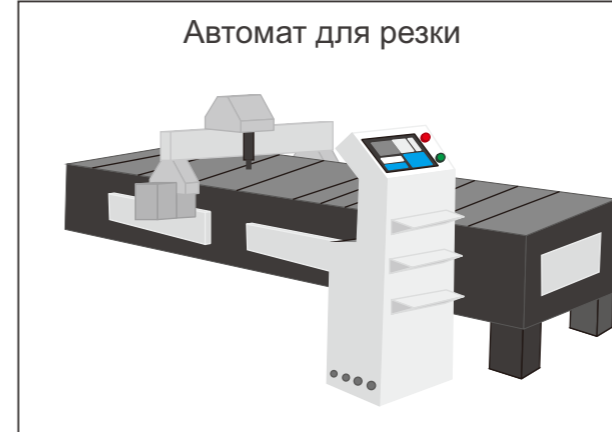
- Поддерживается до 4 каналов независимого высокоскоростного импульсного выхода 200 кГц, 4 канала могут использоваться одновременно.
- Поддерживает 32k шагов лестничной диаграммы.
- Поддерживается трехосевая линейная интерполяция (Y0, Y1, Y2) и двухосевая круговая интерполяция (Y0, Y1).



**Боковой отрезной станок** - это станок с ЧПУ для пробивки отверстий в боковой части пластинчатой мебели. Подходит для обработки горизонтальных отверстий и горизонтальных долблений. Он имеет такие функции, как инфракрасная автоматическая индукция, точное определение положения отверстия, точное расстояние перемещения, низкая погрешность, простота в эксплуатации, что устраняет необходимость в квалифицированных рабочих, удобно и эффективно.

- Поддерживает электронные CAM.
- Поддерживает импульсный выход джиттера.

## Автомат для резки



Благодаря функции линейной круговой интерполяции, станок для резки осуществляет управление позиционированием по многоосевой траектории, повышает эффективность резки, качество и снижает интенсивность работы.

## LX3V-2WT



- 2 канала ввода сигнала взвешивания.
- Аппаратный 24-битный вход AD (разрешение 2: 24).
- Поддержка скорости преобразования частоты 1 ~ 2400 Гц.
- Регулируемая настройка цифрового фильтра.
- Регулируемая настройка веса тары и веса нетто.

**Винтовой упаковочный автомат** является типичным оборудованием для подачи виброплиты, взвешивания и упаковки шнека. Трудно подсчитать фактическое количество винтов, выпадающих из пластины с помощью оптического счетчика битов, из-за неправильной формы взвешиваемого объекта. Таким образом, он разделен на многоступенчатую скорость для управления вибрацией подающей пластины, для округления используется округление вверх и вниз (наполовину регулировка). Первая часть использует измерение веса, вторая часть использует число, чтобы сравнить, достигнут ли установленный вес.

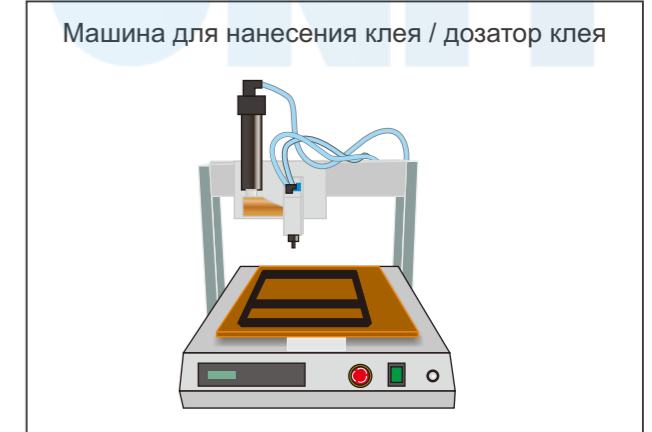
## LX3V-4LTC



LX3V-4LTC - это модуль контроля температуры, он имеет четыре входных порта температуры и четыре выходных порта транзистора (открытый коллектор). Он считывает данные с термодпары и выдает выходное значение с помощью алгоритма ПИД-регулирования.

**Аккумуляторная сушилка**, ее рабочий процесс включает нагревание - охлаждение - вакуум - форсирование - заполнение азотом. Всего в проекте 100 процессов, включающих два разных технологических цикла. Мониторинг данных, сбор данных, автонастройка ПИД (автонастройка). Измерение температуры в разных 12 точках. Там разница в температуре в верхней, нижней, средней, центральной части духовки. Таким образом, существует градиент температуры, и это влияет на однородность печи.

## Машина для нанесения клея / дозатор клея



**Машина для впрыскивания клея** реализует управление позиционированием многоосевой траектории с помощью функции линейной дуговой интерполяции и работает в соответствии с заданной траекторией. Он может быть установлен в полуавтоматический, полностью автоматический режим или режим настройки.

## Screw Packaging Machine



## Аккумуляторная сушилка



# Модуль расширения

## МОДУЛЬ РАСШИРЕНИЯ ПЛК

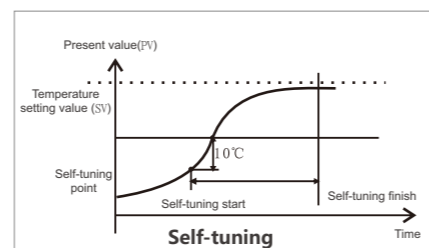
- Мультимодульное соединение:  
Поддержка до 16 модулей, 256 входных точек и 256 выходных точек.  
Из-за разницы в модели plc, пользователю необходимо сначала рассчитать энергопотребление.
- Разрешение модуля DA: 12 бит**
- Разрешение модуля PT / TC**  
Датчик S-типа: -50 ~ + 1768 (градус Цельсия)  
Датчик R-типа: -50 ~ + 1768 (градус Цельсия)  
Датчик типа В: + 250 ~ + 1820 (градус Цельсия)  
Датчик N-типа: -200 ~ + 1300 (градус Цельсия)  
Датчик E-типа: - 200 ~ + 1000 (градус Цельсия)  
Датчик T-типа: -200 ~ + 400 (градус Цельсия)  
Датчик J-типа: -210 ~ + 600 (градус Цельсия)  
Датчик типа К: -200 ~ + 1372 (градус Цельсия)  
Датчик Pt100: -100 ~ + 600 (градус Цельсия)

- Разрешение модуля AD: 16 бит**
- Разрешение модуля WT: 24 бита**



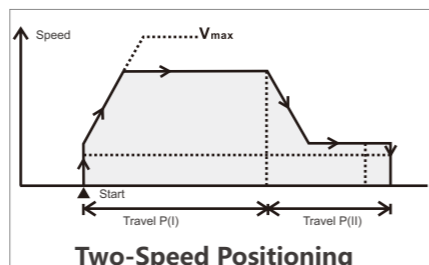
## LX3V-8iTC

- 8 каналов для измерения температуры; Поддерживается несколько типов датчиков; Поддерживает типы терморпар, такие как K, S, E, N, B, T, J и R.
- Все 8 каналов изолированы друг от друга.
- Встроенная компенсация холодного спая, внешняя компенсация холодного спая, метод компенсации холодного спая.



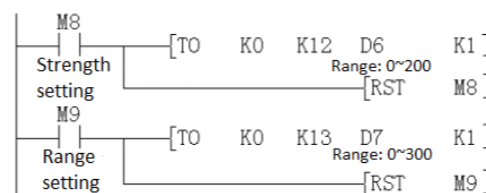
## LX3V-4PGA

- Поддерживает 4-канальные высокоскоростные импульсные выходы.
- Поддерживает возврат в нулевую точку, JOG, положение прерывания и двухскоростное импульсное управление.
- Поддерживает S-тип ускорения и замедления.
- Максимум поддерживает импульсный выход 200к.
- Сигнал прерывания, входной сигнал.



## LX3V-2WT

- 2 канала ввода сигнала взвешивания.
- Аппаратный 24-битный вход AD (разрешение 2: 24 бита).
- Поддерживает преобразование частоты 1 ~ 2400 Гц.
- Регулируемая настройка цифрового фильтра.
- Регулируемая настройка веса тары и веса нетто.
- Нулевое отслеживание может уменьшить влияние температурного дрейфа эффективно.



# BD модули

## Аналоговый BD BOARD

Комбинированный

Бюджетный

Маленький размер

Два доступа к плате BD (аналоговый модуль + коммуникационный модуль)



Model	Resolution	Input/Output Range	Data Range
DA	12	Output Current : 4~20mA	0~2000
AD	12	Input Current : 4~20mA	0~2000
PT	14	Sensor:PT100-100~600°C	-1000~6000
TC	14	Sensor:Ktype-100~1200°C	-1000~12000
TC	14	Sensor:Jtype-100~600°C	-1000~6000
DAV	12	Output Voltage:-10~10V	-2000~2000
ADV	12	Input Voltage:-10~10V	-2000~2000

## Плата расширения коммуникации

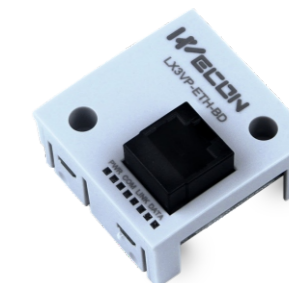
### LX3V-2RS485-BD



LX3V-2RS485-BD может добавить два дополнительных порта связи Rs485.

- ☑ Передача данных без протокола Поддерживаются все типы устройств с коммуникацией RS-485 без протокола. например считыватель штрих-кода и принтер. Отправка и получение данных осуществляются инструкцией RS.
- ☑ Специальный протокол для передачи данных

### LX3VP-ETH-BD



Используя LX3VP-ETH-BD, можно добавить порт

- ☑ Поддерживает протокол Modbus-Tcp.
- ☑ К одному модулю LX3VP-ETH-BD можно подключить максимум 8 устройств (без главного-подчиненного).

Связь LX3VP-CAN (поддерживается только некоторые модели 3VP [LX-3VP2416 Mix поддерживается])

- ☑ Для хорошего общения в реальном времени, сильных способностей к коррекции и стабильности.
- ☑ Поддерживает стандартный протокол CANopen DS301 V4.02.
- ☑ Поддерживает 16 ведомых устройств при использовании в качестве главного.
- ☑ Бесплатная настройка с помощью программного обеспечения для настройки сети CANopen «CANopen Tool».
- ☑ Работает как хозяин и как подчиненный.

## LX3V серия



PLC Model	I/O	Output type	Dimension (mm)	Pulse Counter	Pulse Output	RS485	BD Board	Module	Power Supply
LX3V-0806MR-A1(D1)	8/6	Relay	75x107x87	2	0	1	1	N/A	AC ( DC )
LX3V-0806MT-A1(D1)	8/6	Transistor	75x107x87	2	2	1	1	N/A	AC ( DC )
LX3V-0806MR-A2(D2)	8/6	Relay	75x107x87	2	0	1	1	N/A	AC ( DC )
LX3V-0806MT-A2(D2)	8/6	Transistor	75x107x87	2	2	1	1	N/A	AC ( DC )
LX3V-1208MR-A1(D1)	12/8	Relay	75x107x87	2	0	1	1	N/A	AC ( DC )
LX3V-1208MT-A1(D1)	12/8	Transistor	75x107x87	2	2	1	1	N/A	AC ( DC )
LX3V-1208MR-A2(D2)	12/8	Relay	75x107x87	2	0	1	1	N/A	AC ( DC )
LX3V-1208MT-A2(D2)	12/8	Transistor	75x107x87	2	2	1	1	N/A	AC ( DC )
LX3V-1208MR2H-A2(D2)	12/8	Mix	75x107x87	2	2	1	1	N/A	AC ( DC )
LX3V-1212MR-A(D)	12/12	Relay	137x107x87	2	0	2	1	YES	AC ( DC )
LX3V-1212MT-A(D)	12/12	Transistor	137x107x87	2	2	2	1	YES	AC ( DC )
LX3V-1212MT4H-A(D)	12/12	Transistor	137x107x87	2	4	2	1	YES	AC ( DC )
LX3V-1212MR2H-A(D)	12/12	Mix	137x107x87	2	2	2	1	YES	AC ( DC )
LX3V-1412MR-A(D)	14/12	Relay	137x107x87	2	0	2	1	YES	AC ( DC )
LX3V-1412MT-A(D)	14/12	Transistor	137x107x87	2	2	2	1	YES	AC ( DC )
LX3V-1412MT4H-A(D)	14/12	Transistor	137x107x87	2	4	2	1	YES	AC ( DC )
LX3V-1412MR2H-A(D)	14/12	Mix	137x107x87	2	2	2	1	YES	AC ( DC )
LX3V-1616MR-A(D)	16/16	Relay	175x107x87	2	0	2	2	YES	AC ( DC )
LX3V-1616MT-A(D)	16/16	Transistor	175x107x87	2	2	2	2	YES	AC ( DC )
LX3V-1616MT4H-A(D)	16/16	Transistor	175x107x87	2	4	2	2	YES	AC ( DC )
LX3V-1616MR2H-A(D)	16/16	Mix	175x107x87	2	2	2	2	YES	AC ( DC )
LX3V-2416MR-A(D)	24/16	Relay	175x107x87	2	0	2	2	YES	AC ( DC )
LX3V-2416MT-A(D)	24/16	Transistor	175x107x87	2	2	2	2	YES	AC ( DC )
LX3V-2416MT4H-A(D)	24/16	Transistor	175x107x87	2	4	2	2	YES	AC ( DC )
LX3V-2416MR2H-A(D)	24/16	Mix	175x107x87	2	2	2	2	YES	AC ( DC )
LX3V-2424MR-A(D)	24/24	Relay	220x107x87	2	0	2	2	YES	AC ( DC )
LX3V-2424MT-A(D)	24/24	Transistor	220x107x87	2	2	2	2	YES	AC ( DC )
LX3V-2424MT4H-A(D)	24/24	Transistor	220x107x87	2	4	2	2	YES	AC ( DC )
LX3V-2424MR2H-A(D)	24/24	Mix	220x107x87	2	2	2	2	YES	AC ( DC )
LX3V-3624MR-A(D)	36/24	Relay	220x107x87	2	0	2	2	YES	AC ( DC )
LX3V-3624MT-A(D)	36/24	Transistor	220x107x87	2	2	2	2	YES	AC ( DC )
LX3V-3624MT4H-A(D)	36/24	Transistor	220x107x87	2	4	2	2	YES	AC ( DC )
LX3V-3624MR2H-A(D)	36/24	Mix	220x107x87	2	2	2	2	YES	AC ( DC )

## LX3VP серия



PLC Model	I/O	Output type	Dimension (mm)	Pulse Counter	Pulse Output	RS485	CAN	BD Board	Module	Power Supply
LX3VP-1208MR-A(D)	12/8	Relay	75x107x87	2	0	1	N/A	1	N/A	AC ( DC )
LX3VP-1208MT-A(D)	12/8	Transistor	75x107x87	2	2	1	N/A	1	N/A	AC ( DC )
LX3VP-1212MR-A(D)	12/12	Relay	137x107x87	2	0	2	N/A	1	YES	AC ( DC )
LX3VP-1212MT-A(D)	12/12	Transistor	137x107x87	2	2	2	N/A	1	YES	AC ( DC )
LX3VP-1212MT4H-A(D)	12/12	Transistor	137x107x87	2	4	2	N/A	1	YES	AC ( DC )
LX3VP-1212MR2H-A(D)	12/12	Mix	137x107x87	2	2	2	N/A	1	YES	AC ( DC )
LX3VP-1412MR-A(D)	14/12	Relay	137x107x87	2	0	2	N/A	1	YES	AC ( DC )
LX3VP-1412MT-A(D)	14/12	Transistor	137x107x87	2	2	2	N/A	1	YES	AC ( DC )
LX3VP-1412MT4H-A(D)	14/12	Transistor	137x107x87	2	4	2	N/A	1	YES	AC ( DC )
LX3VP-1412MR2H-A(D)	14/12	Mix	137x107x87	2	2	2	N/A	1	YES	AC ( DC )
LX3VP-1616MR-A(D)	16/16	Relay	175x107x87	2	0	2	N/A	2	YES	AC ( DC )
LX3VP-1616MT-A(D)	16/16	Transistor	175x107x87	2	2	2	N/A	2	YES	AC ( DC )
LX3VP-1616MT4H-A(D)	16/16	Transistor	175x107x87	2	4	2	N/A	2	YES	AC ( DC )
LX3VP-1616MR2H-A(D)	16/16	Mix	175x107x87	2	2	2	N/A	2	YES	AC ( DC )
LX3VP-2416MR-A(D)	24/16	Relay	175x107x87	2	0	2	Optional	2	YES	AC ( DC )
LX3VP-2416MT-A(D)	24/16	Transistor	175x107x87	2	2	2	Optional	2	YES	AC ( DC )
LX3VP-2416MT4H-A(D)	24/16	Transistor	175x107x87	2	4	2	Optional	2	YES	AC ( DC )
LX3VP-2416MR2H-A(D)	24/16	Mix	175x107x87	2	2	2	Optional	2	YES	AC ( DC )
LX3VP-2424MR-A(D)	24/24	Relay	220x107x87	2	0	2	N/A	2	YES	AC ( DC )
LX3VP-2424MT-A(D)	24/24	Transistor	220x107x87	2	2	2	N/A	2	YES	AC ( DC )
LX3VP-2424MT4H-A(D)	24/24	Transistor	220x107x87	2	4	2	N/A	2	YES	AC ( DC )
LX3VP-2424MR2H-A(D)	24/24	Mix	220x107x87	2	2	2	N/A	2	YES	AC ( DC )
LX3VP-3624MR-A(D)	36/24	Relay	220x107x87	2	0	2	N/A	2	YES	AC ( DC )
LX3VP-3624MT-A(D)	36/24	Transistor	220x107x87	2	2	2	N/A	2	YES	AC ( DC )
LX3VP-3624MT4H-A(D)	36/24	Transistor	220x107x87	2	4	2	N/A	2	YES	AC ( DC )
LX3VP-3624MR2H-A(D)	36/24	Mix	220x107x87	2	2	2	N/A	2	YES	AC ( DC )

## Серия LX3VE



PLC Model	I/O	Output type	Dimension (mm)	Pulse Counter	E-CAM	Pulse Output	RS485	BD Board	Module	Power Supply
LX3VE-1412MT-A	14/12	Transistor	137x107x87	2	YES	2	2	1	YES	AC(DC)
LX3VE-1412MT4H-A	14/12	Transistor	137x107x87	2	YES	4	2	1	YES	AC(DC)
LX3VE-1616MT-A	16/16	Transistor	175x107x87	2	YES	2	2	2	YES	AC(DC)
LX3VE-1616MT4H-A	16/16	Transistor	175x107x87	2	YES	4	2	2	YES	AC(DC)
LX3VE-2416MT-A	24/16	Transistor	175x107x87	2	YES	2	2	2	YES	AC(DC)
LX3VE-2416MT4H-A	24/16	Transistor	175x107x87	2	YES	4	2	2	YES	AC(DC)
LX3VE-2424MT-A	24/24	Transistor	220x107x87	2	YES	2	2	2	YES	AC(DC)
LX3VE-2424MT4H-A	24/24	Transistor	220x107x87	2	YES	4	2	2	YES	AC(DC)
LX3VE-3624MT-A	36/24	Transistor	220x107x87	2	YES	2	2	2	YES	AC(DC)
LX3VE-3624MT4H-A	36/24	Transistor	220x107x87	2	YES	4	2	2	YES	AC(DC)

## Серия LX3VM



PLC Model	I/O	Output type	Dimension (mm)	Pulse Counter	E-CAM	Interpolation	Pulse Output	RS485	BD Board	Module	Power Supply
LX3VM-1412MT-A	14/12	Transistor	137x107x87	2	YES	YES	2	2	1	YES	AC(DC)
LX3VM-1412MT4H-A	14/12	Transistor	137x107x87	2	YES	YES	4	2	1	YES	AC(DC)
LX3VM-1616MT-A	16/16	Transistor	175x107x87	2	YES	YES	2	2	2	YES	AC(DC)
LX3VM-1616MT4H-A	16/16	Transistor	175x107x87	2	YES	YES	4	2	2	YES	AC(DC)
LX3VM-2416MT-A	24/16	Transistor	175x107x87	2	YES	YES	2	2	2	YES	AC(DC)
LX3VM-2416MT4H-A	24/16	Transistor	175x107x87	2	YES	YES	4	2	2	YES	AC(DC)
LX3VM-2424MT-A	24/24	Transistor	220x107x87	2	YES	YES	2	2	2	YES	AC(DC)
LX3VM-2424MT4H-A	24/24	Transistor	220x107x87	2	YES	YES	4	2	2	YES	AC(DC)
LX3VM-3624MT-A	36/24	Transistor	220x107x87	2	YES	YES	2	2	2	YES	AC(DC)
LX3VM-3624MT4H-A	36/24	Transistor	220x107x87	2	YES	YES	4	2	2	YES	AC(DC)



## Модуль расширения ПЛК



Module	Specification	Module	Specification
LX3V-8EX	8 Input	LX3V-2WT	2 * Weighting(Весоизмерительное)(24-bit)
LX3V-8EYR	8 Relay Output	LX3V-2WT-L	2 * Weighting(Весоизмерительное)(16-bit)
LX3V-8EYT	8 Transistor Output	LX3V-4AD	4 * AnalogInput
LX3V-16EX	16 Input	LX3V-4DA	4 * AnalogOutput
LX3V-16EYR	16 Relay Output	LX3V-4PT	4 * ThermalResistance(Тепловое сопротивление) Input
LX3V-16EYT	16 Transistor Output	LX3V-4TC	4 * Thermocouple(Термопара) Input
LX3V-1WT	1 * Weighting(Весоизмерительное)(24-bit)	LX3V-4LTC	4 * TCwith Isolation(с изоляцией)(PID Control)
LX3V-1WT-L	1 * Weighting(Весоизмерительное)(16-bit)	LX3V-8iTC	8*Thermocouple(Термопара) Input
LX3V-4PGA	4* pulse generator(Advanced)	LX3V-4PGB	4* pulse generator(Basic)
LCM-16EX	16 Input,supportsRS485 Modbus communication	LCM-16EYR	16 Relay Output, supports RS485 Modbus communication.
LCM-4TC	4*thermocouple Input,supports RS485 Modbus communication.	LCM-2WT	2*weighing(взвешивания) expansion module, 24-bit resolution, supports RS485 Modbus communication.

## ПЛК ВД Модуль



BD Board	Function	BD Board	Function
LX3V-2ADI2DAI-BD	2 * Analog Input/AnalogOutput(4~20mA)	LX3V-2PT-BD	2 * ThermalResistance Input
LX3V-2TC2DAI-BD	2 * ThermocoupleInput; 2 * AnalogOutput(4~20mA)	LX3V-2PT2ADV-BD	2 * ThermalResistance Input; 2 * AnalogVoltageinput(-10v-10v)
LX3V-2PT2DAI-BD	2 * ThermalResistance Input; 2 * AnalogOutput(4~20mA)	LX3V-2PT2DAV-BD	2 * ThermalResistance Input; 2 * AnalogVoltageOutput(-10v-10v)
LX3V-2TC-BD	2 * ThermocoupleInput	LX3V-2ADV2DAV-BD	2 * AnalogInput/Output(-10V~10V)
LX3V-4ADI-BD	4 * AnalogInput(4~20mA)	LX3V-2RS485-BD	2 * RS485 Communication
LX3V-4ADV-BD	4* AnalogInput(-10V~10V)	LX3V-ETH-BD	1 * EthernetCommunication
LX3V-2ADV-BD	2*AnalogVoltageInput(-10v-10v)	LX3V-2DAI-BD	2*AnalogCurrentOutput(4-20mA)
LX3V-2ADI-BD	2*AnalogCurrentInput(4-20mA)	LX3V-2DAV-BD	2*AnalogVoltageOutput(-10v-10v)
LX3V-2PTS-BD			2* ThermalResistance Input Precision >0.1°C

# Технические характеристики ПЛК

## Общие



	LX3V Series	LX3VP Series	LX3VE/3VM Series
Режим обхода	Круговое сканирование / прерывание		
Программирование	Список инструкций / лестница		
Всего инструкций	Основные инструкции: 27 / Прикладные: 138		140
Время выполнения	Основные инструкции: 0,06 мкс / Прикладные: 1 - 10 мкс		
Объем памяти	16K	64K	32K
Скачать / Мониторинг	Кабель последовательный / Mini USB		
Выход ШИМ	Транзисторные: 2 канала (4 канала дополнительно) / релейные: Нет (2 канала дополнительно)		
Внешнее Прерывание	6 Channels		
Таймер прерывания	3 Channels		
Holding Addresses	Регулируемый		
Память	FLASH		
Фильтр	Для всех входных клемм		
Порты	COM1 : RS422 or RS485 COM2 : RS485		
Температура	Эксплуатации: 0 - 55 C / Хранения: 0 - 70 C		
Влажность	35~80%RH (без конденсации)		
Ударопрочность	JISC0040 Standard		
Influence Immunity	Meet the IEC61000-4-4 and GB/T 17626.4 standard : Noise voltage amplitude 1KVP-P , pulse width 10us, period 0.3 s, edge time 5ns , duration 1min.		

## Выход



		Релейный выход	Транзисторный выход
Режим вывода		--	NPN
Входной источник питания		DC 24V	DC 24V
Выходная цепь		<AC 250V or <DC 30V	DC 5~30V
COM Port Current		--	<0.1mA ( DC30V )
Изоляция		Механическая	Оптоволокно
Ток утечки		--	0.1mA/DC30V
Минимальная нагрузка		--	DC 5V2mA
Максимальная нагрузка	Resistive	2A point 8A COM port	0.5A point 0.8A COM port 0.3A HSPO point
	Inductive	80VA	12W/DC 24V7.2WHSP0 point
	General	100W	0.9W/DC 24V
Время отклика	ON		<0.2ms
	OFF	<10ms	(Pulse out put terminal : <5us)

# Технические характеристики ПЛК

## Блок питания переменного тока (AC)



Item	LX3V(P/E/M)-0806M/1208M/1212M/1412M	LX3V(P/E/M)1616M/2416M/3624M
Напряжение	AC 85~265V 50~60HZ	
Время отключения питания	10ms	
Пиковая нагрузка	<15A 5ms/AC 100V;<30A 5ms/AC 200V	
Предохранитель	250V 3.15A	250V 3.15A
Потребляемая мощность	<35W	<60W
Выходная мощность	DC 24V 850mA	DC 24V 700mA

## Блок питания постоянного тока (DC)



Item	LX3V/LX3VP/LX3VE/LX3VM PLC
Напряжение	DC 24V±10%
Время отключения питания	10ms
Предохранитель	250V 3.15A
Пиковая нагрузка	<15A 1ms/DC 24V
Потребляемая мощность	<30W