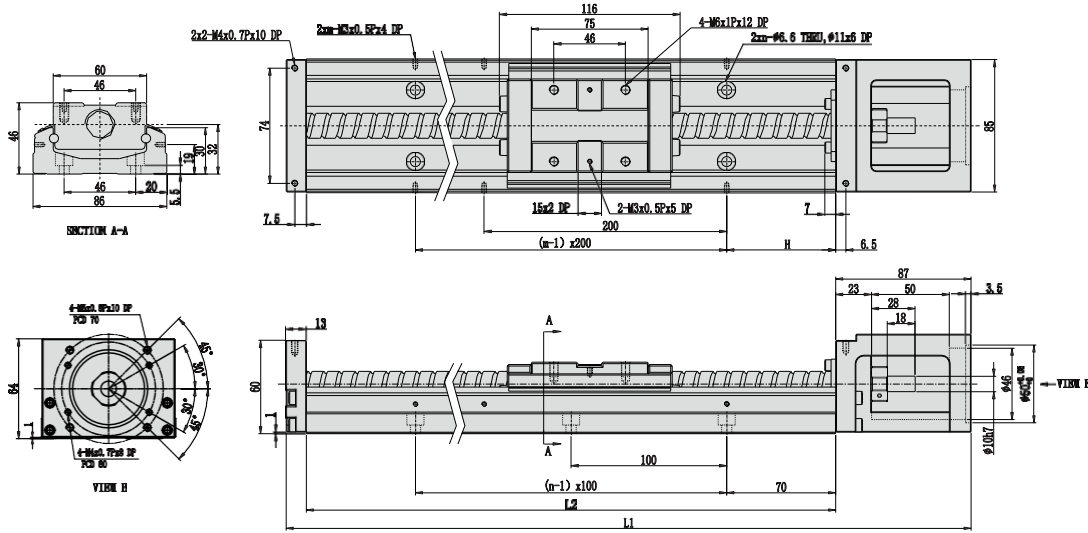




KSR - 4001CK - 100A1 - M - F0S2 - N3 - D - F

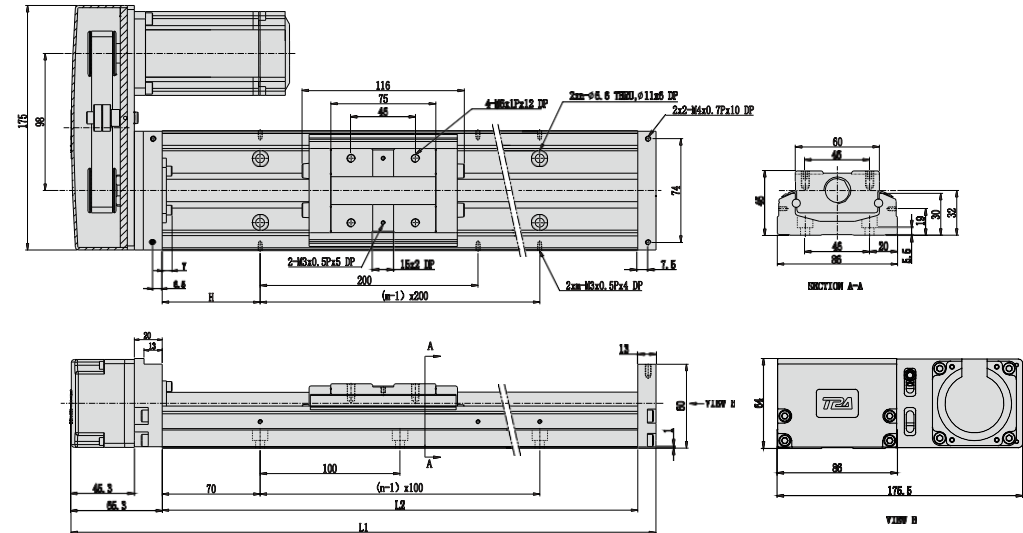
KR - Серия	40 - Ширина рельса (30; 40; 50; 60; 86; 100)	01 - Шаг винта KR-30, KR-40: 1; KR-50: 2; KR-60: 5, 10, 20; KR-86: 10, 20, 32; KR-100: 20	C - Класс точности C - стандартный; P - прецизионный	K - Шпоночный паз на валу; Нет - стандарт	100 - Длина рельса KR30: 75, 100, 125, 150, 175, 200 KR40 : 100, 150, 200 KR50 : 150, 200, 250, 300 KR60 : 150, 200, 300, 400, 500, 600 KR86 : 340, 440, 540, 640, 740, 940 KR100 : 980, 1080, 1180, 1280, 1380	A - Тип каретки A - стандарт; S - короткая	1 - Количество кареток 1 или 2	M - Расположение электродвигателя M - прямое подключение; MP - снизу; MU - сверху; MR - справа; ML - слева.	F0 - Переходный фланец двигателя	S0 - Концевой выключатель S0 - только монтажная рейка; S1 - EE-671; S2 - EE-674; S3 - GX-F12A; S4 - GX-F12A-P; Нет - отсутствует.	N - Индуктивные датчики N - NPN; P - PNP	3 - Количество датчиков 1 шт; 2 шт; 3 шт; Нет - отсутствует.	D - Соединительные муфты; Нет - отсутствует.	F - Данные для спец. заказа
-------------------	--	---	---	---	--	---	--	---	---	--	---	---	--	------------------------------------

M



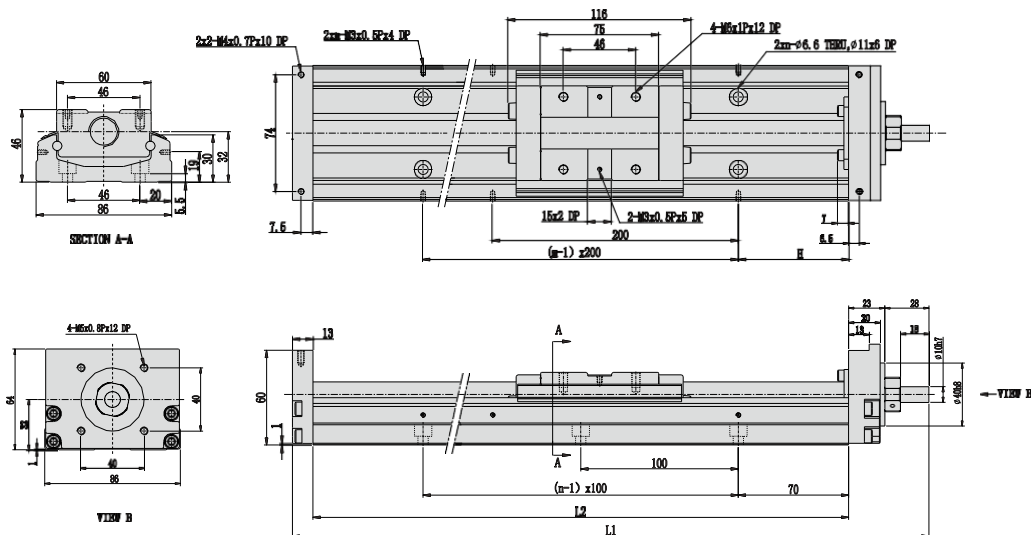
L2	L1	Максимальное перемещение (мм)		H (мм)	n	m	Вес (кг)	
		A1	A2				A1	A2
340	440	210	100	70	3	2	5.7	6.5
440	540	310	200	20	4	3	6.9	7.7
540	640	410	300	70	4	3	8	8.8
640	740	510	400	20	7	4	9.2	10
740	840	610	500	70	7	4	10.4	11.2
940	1040	810	700	70	9	5	11.6	12.4

MR



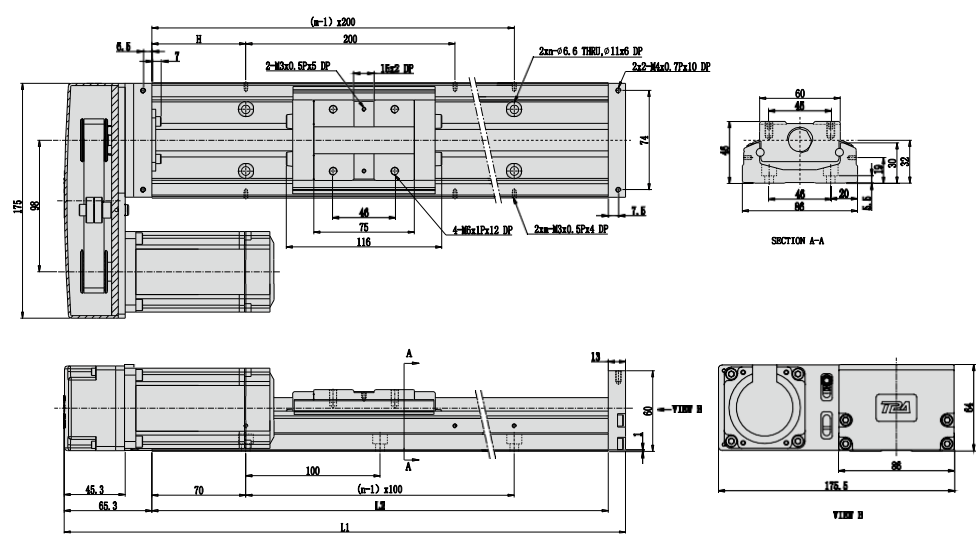
L2	L1	Максимальное перемещение (мм)		H (мм)	n	m	Вес (кг)	
		A1	A2				A1	A2
340	418.3	210	100	70	3	2	5.6	6.4
440	518.3	310	200	20	4	3	6.8	7.6
540	618.3	410	300	70	5	3	7.9	8.7
640	718.3	510	400	20	6	4	9.1	9.9
740	818.3	610	500	70	7	4	10.3	11.1
940	1018.3	810	700	70	9	5	11.5	12.3

HO



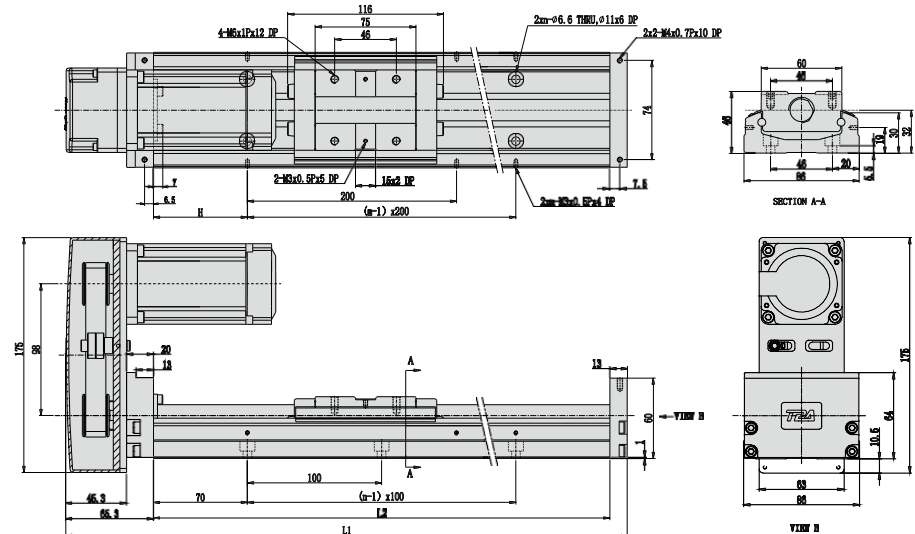
L2	L1	Максимальное перемещение (мм)		H (мм)	n	m	Вес (кг)	
		A1	A2				A1	A2
340	404	210	100	70	3	2	5.6	6.4
440	504	310	200	20	4	3	6.8	7.6
540	604	410	300	70	5	3	7.9	8.7
640	704	510	400	20	6	4	9.1	9.9
740	704	610	500	70	7	4	10.3	11.1
940	1004	810	700	70	9	5	11.5	12.3

ML



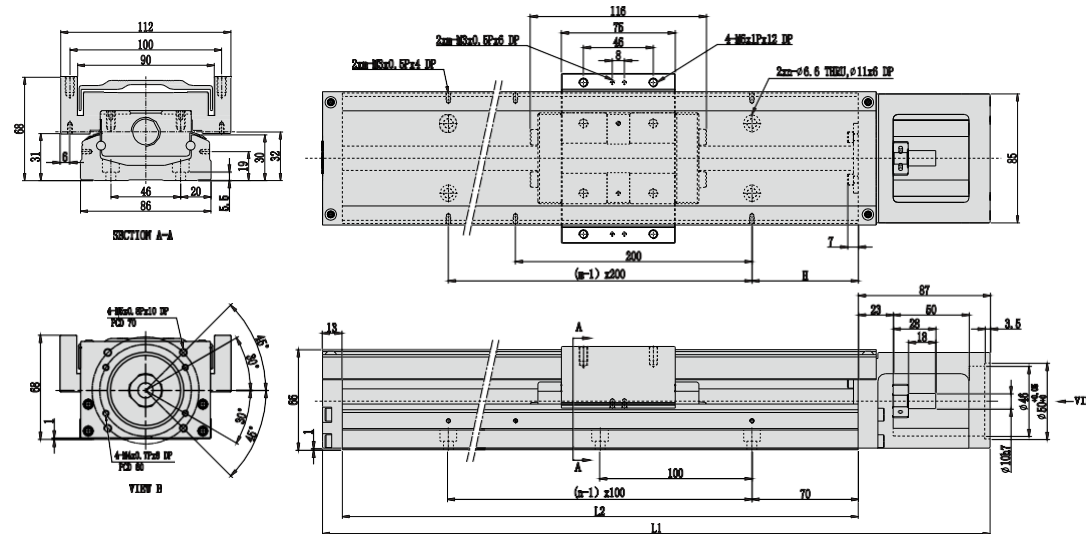
L2	L1	Максимальное перемещение (мм)		H (мм)	n	m	Вес (кг)	
		A1	A2				A1	A2
340	418.3	210	100	70	3	2	5.6	6.4
440	518.3	310	200	20	4	3	6.8	7.6
540	618.3	410	300	70	5	3	7.9	8.7
640	718.3	510	400	20	6	4	9.1	9.9
740	818.3	610	500	70	7	4	10.3	11.1
940	1018.3	810	700	70	9	5	11.5	12.3

MU KSR-86 电机外置上方 (不含护盖) KSR-86 Motor external above (without cover) 单位:Unit: mm



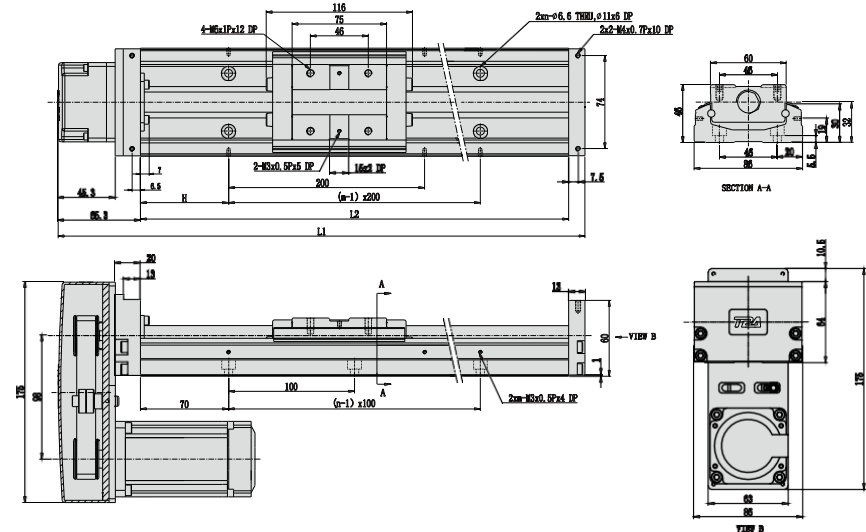
轨道长度 L2 Track length	全长(L1) Full length	最大行程(mm) Maximum travel		H(mm)	n	m	重量(kg) Weight	
		滑座 A1 Slide carriage	滑座 A2 Slide carriage				滑座 A1 Slide carriage	滑座 A2 Slide carriage
340	418.3	210	100	70	3	2	5.6	6.4
440	518.3	310	200	20	4	3	6.8	7.6
540	618.3	410	300	70	5	3	7.9	8.7
640	718.3	510	400	20	6	4	9.1	9.9
740	818.3	610	500	70	7	4	10.3	11.1
940	1018.3	810	700	70	9	5	11.5	12.3

M KNR-86 电机外置直连 (含护盖) KNR-86 Motor external direct connection (Cover included) 单位:Unit: mm



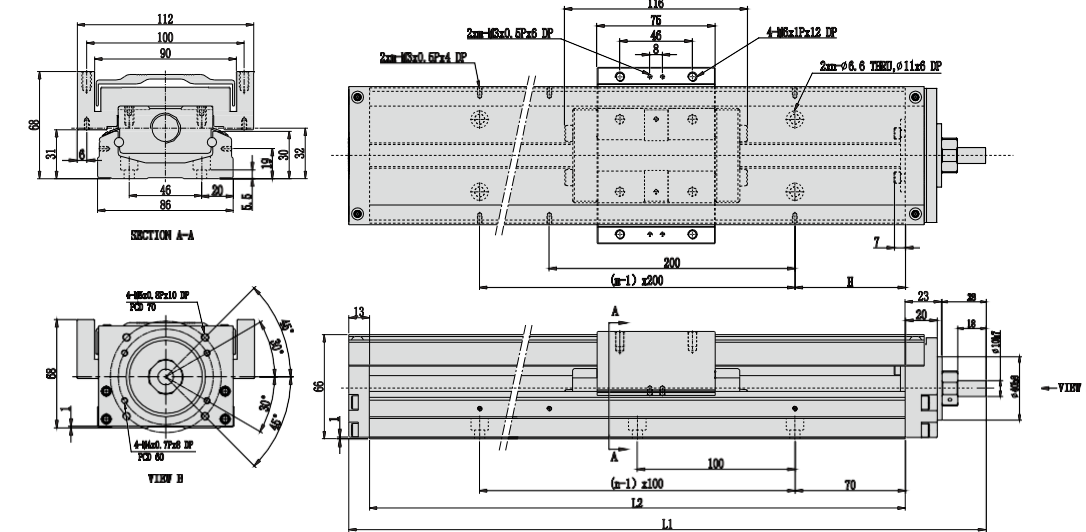
轨道长度 L2 Track length	全长(L1) Full length	最大行程(mm) Maximum travel		H(mm)	n	m	重量(kg) Weight	
		滑座 A1 Slide carriage	滑座 A2 Slide carriage				滑座 A1 Slide carriage	滑座 A2 Slide carriage
340	440	210	100	70	3	2	6.5	7.3
440	540	310	200	20	4	3	7.8	8.6
540	640	410	300	70	5	3	9	9.8
640	740	510	400	20	6	4	10.3	11.3
740	840	610	500	70	7	4	11.6	12.4
940	1040	810	700	70	9	5	13	13.8

MP KSR-86 电机外置下方 (不含护盖) KSR-86 Motor external under below (without cover) 单位:Unit: mm



轨道长度 L2 Track length	全长(L1) Full length	最大行程(mm) Maximum travel		H(mm)	n	m	重量(kg) Weight	
		滑座 A1 Slide carriage	滑座 A2 Slide carriage				滑座 A1 Slide carriage	滑座 A2 Slide carriage
340	418.3	210	100	70	3	2	5.6	6.4
440	518.3	310	200	20	4	3	6.8	7.6
540	618.3	410	300	70	5	3	7.9	8.7
640	718.3	510	400	20	6	4	9.1	9.9
740	818.3	610	500	70	7	4	10.3	11.1
940	1018.3	810	700	70	9	5	11.5	12.3

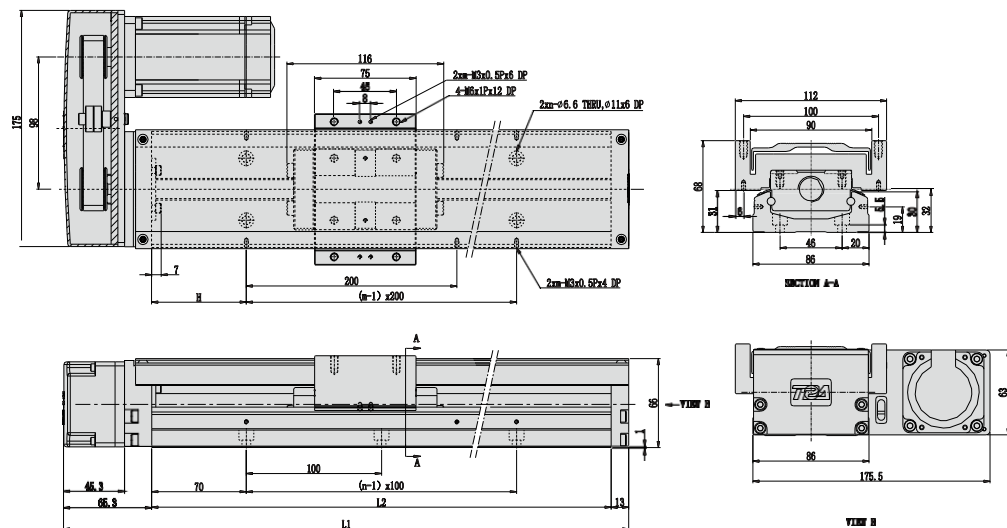
H0 KNR-86-H0 (含护盖) KNR-86-H0 (including cover) 单位:Unit: mm



轨道长度 L2 Track length	全长(L1) Full length	最大行程(mm) Maximum travel		H(mm)	n	m	重量(kg) Weight	
		滑座 A1 Slide carriage	滑座 A2 Slide carriage				滑座 A1 Slide carriage	滑座 A2 Slide carriage
340	404	210	100	70	3	2	6.4	7.2
440	504	310	200	20	4	3	7.7	8.3
540	604	410	300	70	5	3	8.9	9.7
640	704	510	400	20	6	4	10	11.2
740	804	610	500	70	7	4	11.3	12.3
940	1004	810	700	70	9	5	12.7	13.7

MR KNR-86 电机外置右侧(含护盖) KNR-86 Motor external right side (Cover included)

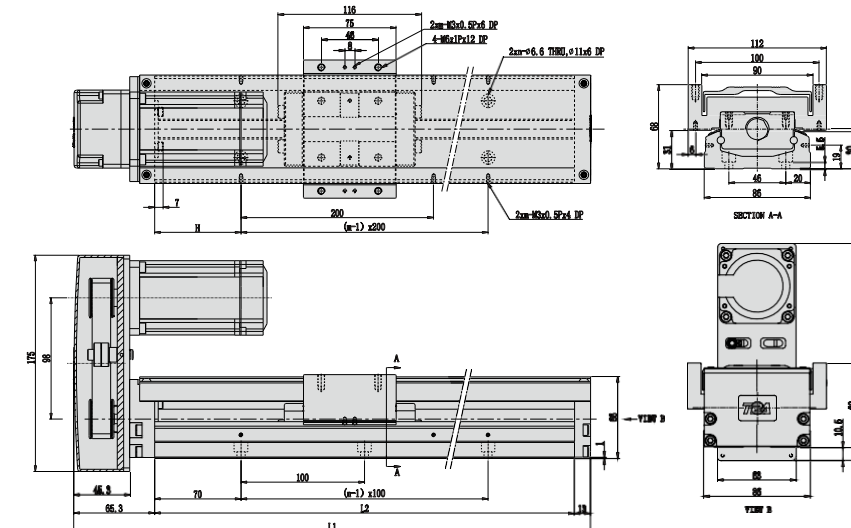
单位:Unit: mm



轨道长度 L2 Track length	全长(L1) Full length	最大行程(mm) Maximum travel		H(mm)	n	m	重量(kg) Weight	
		滑座 A1 Slide carriage	滑座 A2 Slide carriage				滑座 A1 Slide carriage	滑座 A2 Slide carriage
340	418.3	210	100	70	3	2	6.4	7.2
440	518.3	310	200	20	4	3	7.7	8.3
540	618.3	410	300	70	5	3	8.9	9.7
640	718.3	510	400	20	6	4	10	11.2
740	818.3	610	500	70	7	4	11.3	12.3
940	1018.3	810	700	70	9	5	12.7	13.7

MU KNR-86 电机外置上方(含护盖) KNR-86 Motor external above (Cover included)

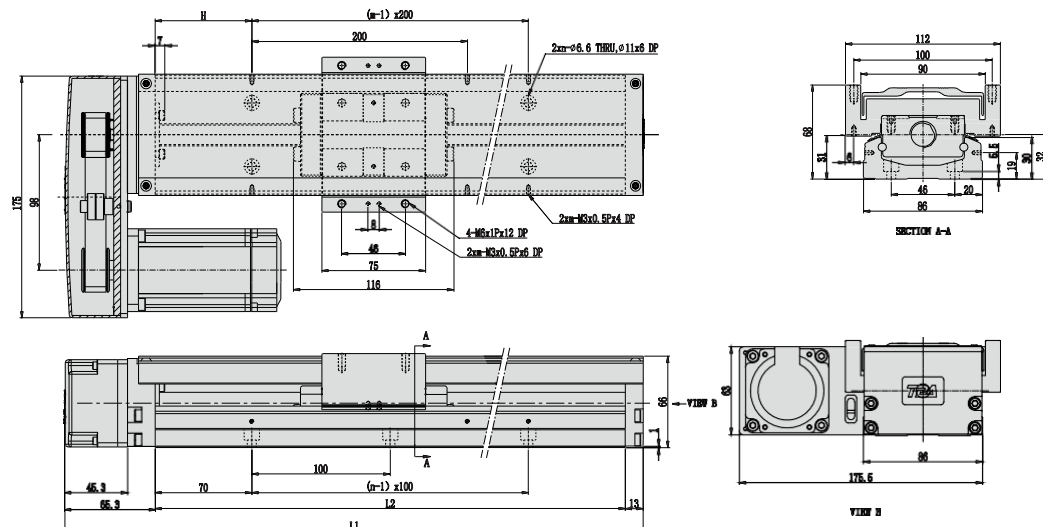
单位:Unit: mm



轨道长度 L2 Track length	全长(L1) Full length	最大行程(mm) Maximum travel		H(mm)	n	m	重量(kg) Weight	
		滑座 A1 Slide carriage	滑座 A2 Slide carriage				滑座 A1 Slide carriage	滑座 A2 Slide carriage
340	418.3	210	100	70	3	2	6.4	7.2
440	518.3	310	200	20	4	3	7.7	8.3
540	618.3	410	300	70	5	3	8.9	9.7
640	718.3	510	400	20	6	4	10	11.2
740	818.3	610	500	70	7	4	11.3	12.3
940	1018.3	810	700	70	9	5	12.7	13.7

ML KNR-86 电机外置左侧(含护盖) KNR-86 Motor external left side (Cover included)

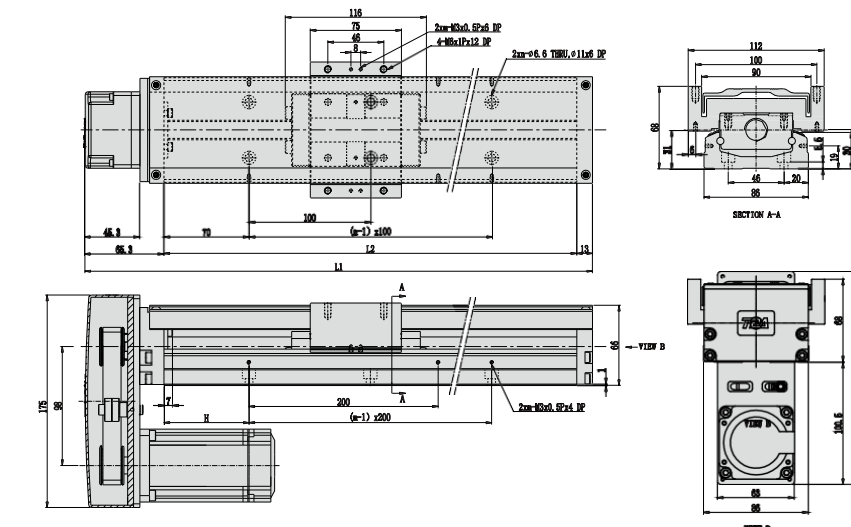
单位:Unit: mm



轨道长度 L2 Track length	全长(L1) Full length	最大行程(mm) Maximum travel		H(mm)	n	m	重量(kg) Weight	
		滑座 A1 Slide carriage	滑座 A2 Slide carriage				滑座 A1 Slide carriage	滑座 A2 Slide carriage
340	418.3	210	100	70	3	2	6.4	7.2
440	518.3	310	200	20	4	3	7.7	8.3
540	618.3	410	300	70	5	3	8.9	9.7
640	718.3	510	400	20	6	4	10	11.2
740	818.3	610	500	70	7	4	11.3	12.3
940	1018.3	810	700	70	9	5	12.7	13.7

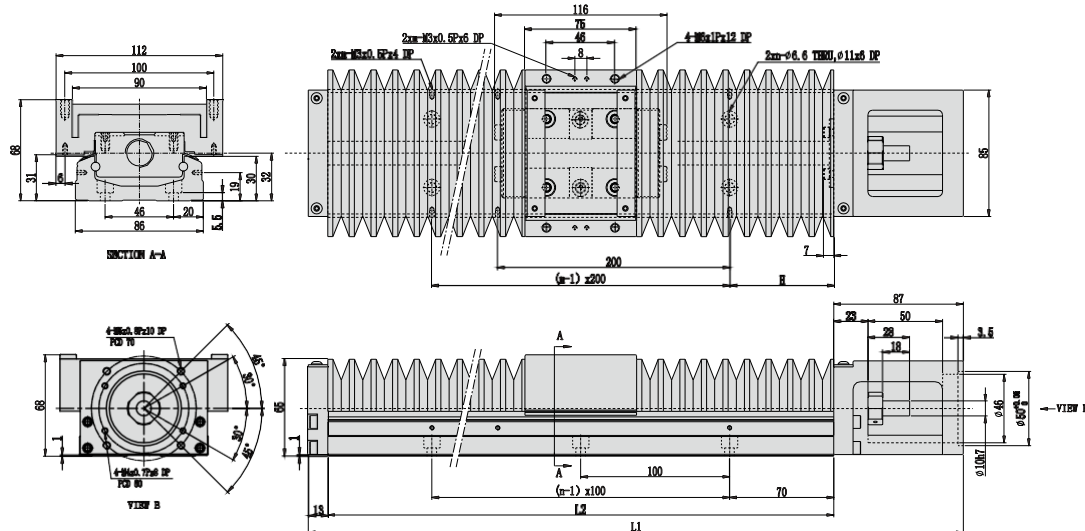
MP KNR-86 电机外置下方(含护盖) KNR-86 Motor external under below (Cover included)

单位:Unit: mm



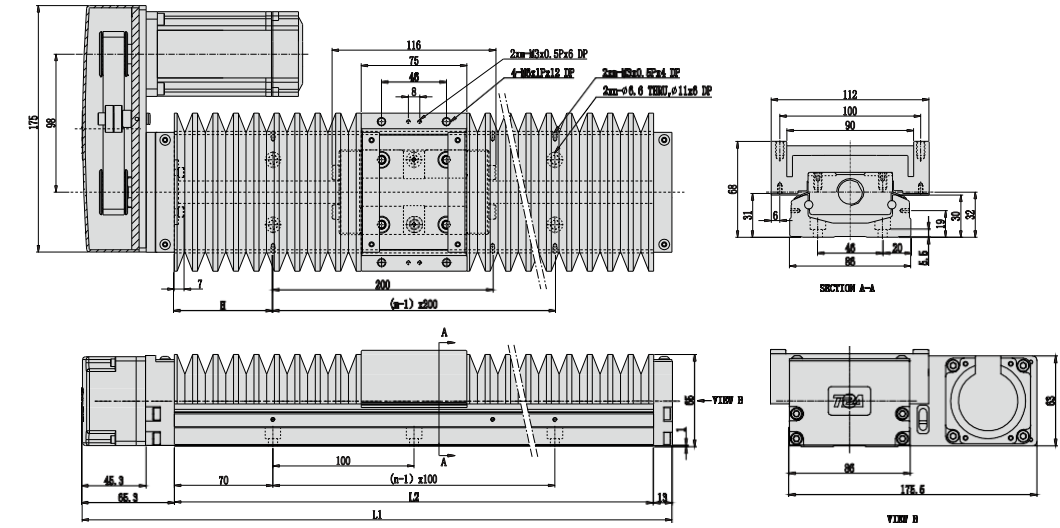
轨道长度 L2 Track length	全长(L1) Full length	最大行程(mm) Maximum travel		H(mm)	n	m	重量(kg) Weight	
		滑座 A1 Slide carriage	滑座 A2 Slide carriage				滑座 A1 Slide carriage	滑座 A2 Slide carriage
340	418.3	210	100	70	3	2	6.4	7.2
440	518.3	310	200	20	4	3	7.7	8.3
540	618.3	410	300	70	5	3	8.9	9.7
640	718.3	510	400	20	6	4	10	11.2
740	818.3	610	500	70	7	4	11.3	12.3
940	1018.3	810	700	70	9	5	12.7	13.7

M



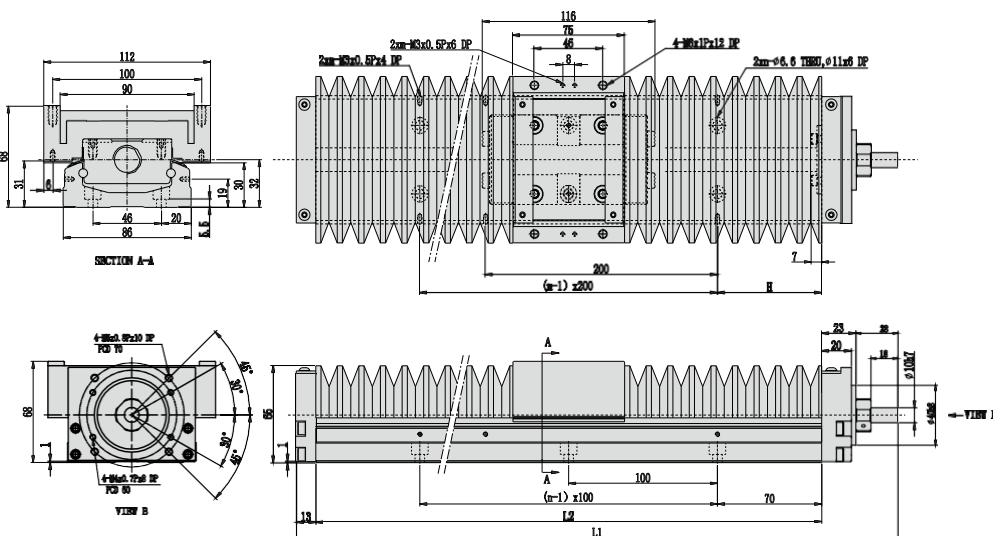
L2	L1	Ход (мм)	Телескопический размер (мм)		H (мм)	n	m	Вес (кг)
			Мин. увеличение	Макс. увеличение				
340	440	160	38	200	70	3	2	6.5
440	540	240	49	289	20	4	3	7.8
540	640	320	59.5	378.5	70	5	3	9
640	740	390	75	463	20	6	4	10.3
740	740	460	89	549	70	7	4	11.6
940	1040	610	114	724	70	9	5	13

MR



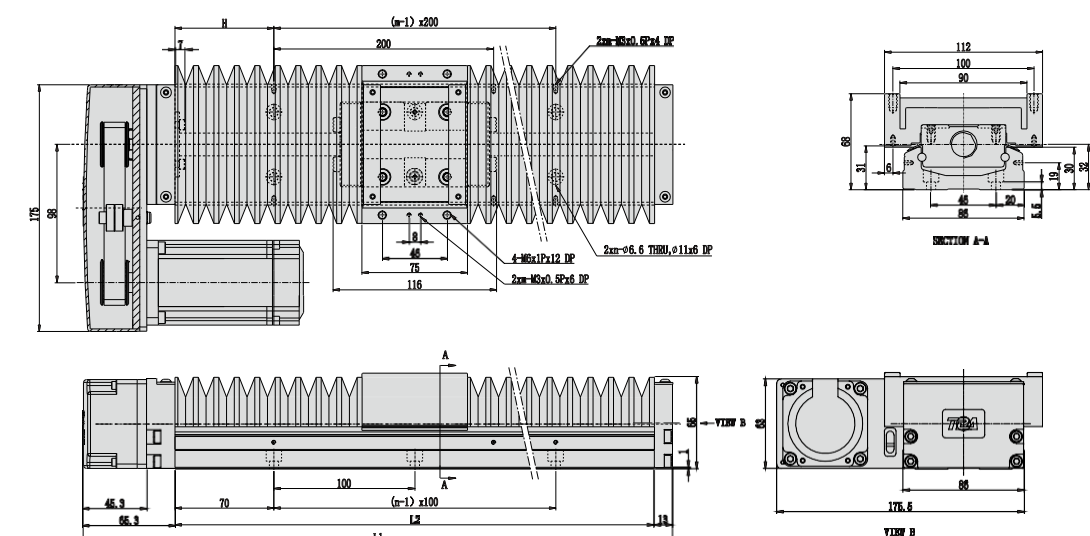
L2	L1	Ход (мм)	Телескопический размер (мм)		H (мм)	n	m	Вес (кг)
			Мин. увеличение	Макс. увеличение				
340	418.3	160	38	200	70	3	2	6.4
440	518.3	240	49	289	20	4	3	7.7
540	618.3	320	59.5	378.5	70	5	3	8.9
640	718.3	390	75	463	20	6	4	10
740	818.3	460	89	549	70	7	4	11.3
940	1018.3	610	114	724	70	9	5	12.7

MO



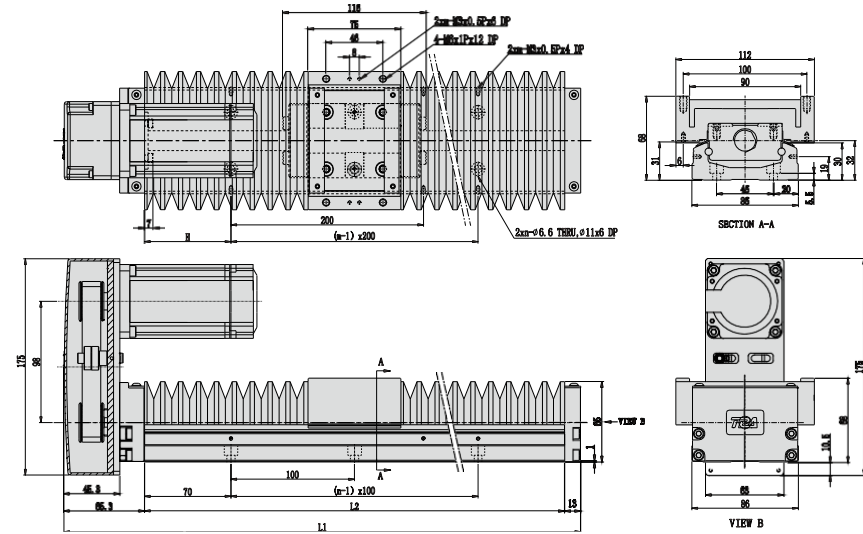
L2	L1	Ход (мм)	Телескопический размер (мм)		H (мм)	n	m	Вес (кг)
			Мин. увеличение	Макс. увеличение				
340	404	160	38	200	70	3	2	6.4
440	504	240	49	289	20	4	3	7.7
540	604	320	59.5	378.5	70	5	3	8.9
640	704	390	75	463	20	6	4	10
740	704	460	89	549	70	7	4	11.3
940	1004	610	114	724	70	9	5	12.7

ML



L2	L1	Ход (мм)	Телескопический размер (мм)		H (мм)	n	m	Вес (кг)
			Мин. увеличение	Макс. увеличение				
340	418.3	160	38	200	70	3	2	6.4
440	518.3	240	49	289	20	4	3	7.7
540	618.3	320	59.5	378.5	70	5	3	8.9
640	718.3	390	75	463	20	6	4	10
740	818.3	460	89	549	70	7	4	11.3
940	1018.3	610	114	724	70	9	5	12.7

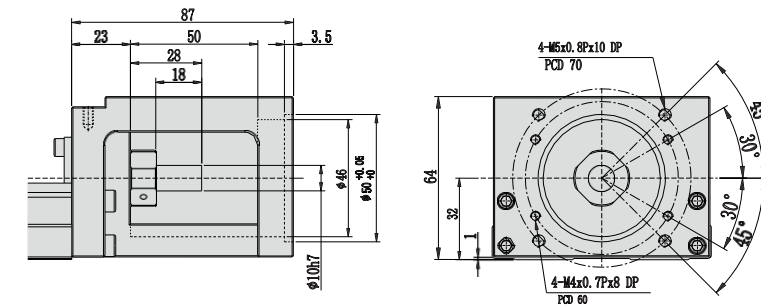
MU



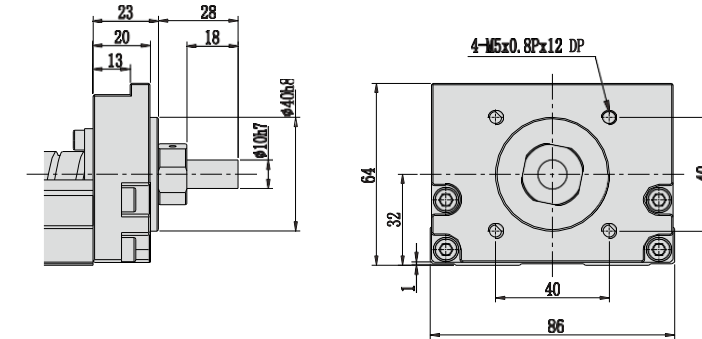
L2	L1	Ход (мм)	Телескопический размер (мм)		H (мм)	n	m	Вес (кг)
			Мин. увеличение	Макс. увеличение				
340	418.3	160	38	200	70	3	2	6.4
440	518.3	240	49	289	20	4	3	7.7
540	618.3	320	59.5	378.5	70	5	3	8.9
640	718.3	390	75	463	20	6	4	10
740	818.3	460	89	549	70	7	4	11.3
940	1018.3	610	114	724	70	9	5	12.7

86

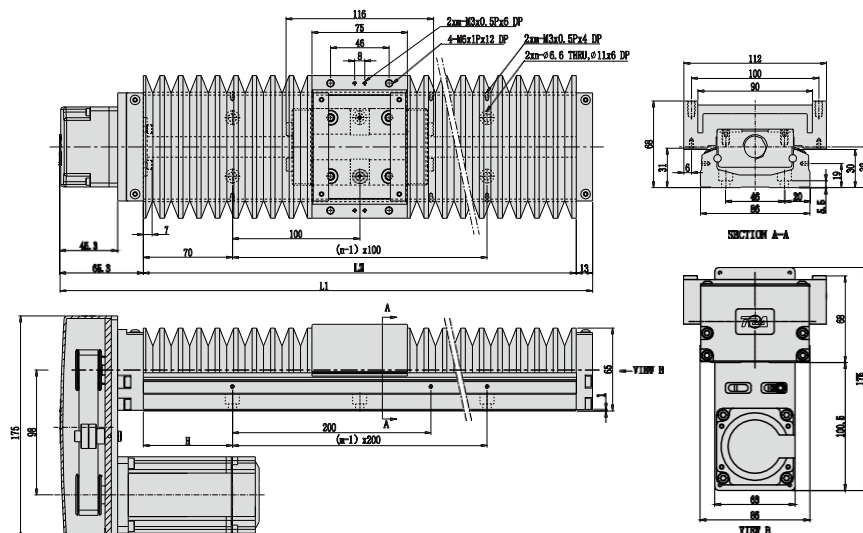
Motor seat F0 (Delta/Yaskawa/Inovance/Mitsubishi/Fuji 200W/400W)



Motor seat H0



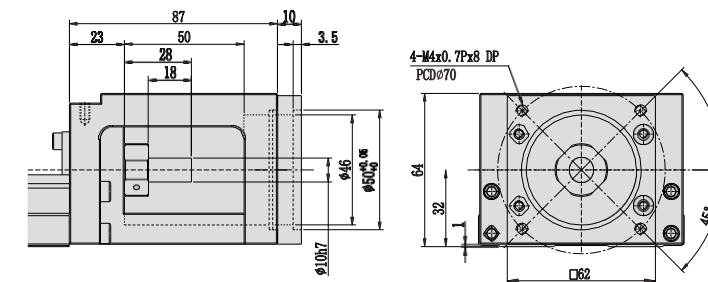
MP



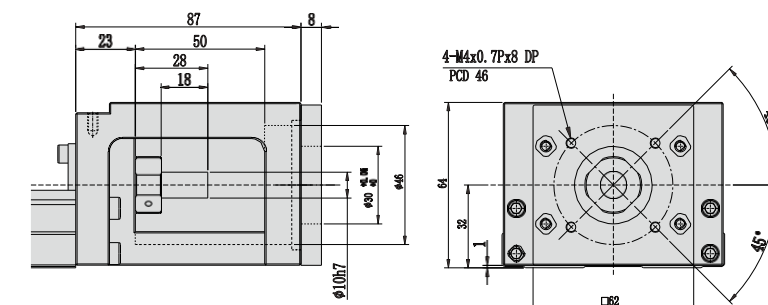
L2	L1	Ход (мм)	Телескопический размер (мм)		H (мм)	n	m	Вес (кг)
			Мин. увеличение	Макс. увеличение				
340	418.3	160	38	200	70	3	2	6.4
440	518.3	240	49	289	20	4	3	7.7
540	618.3	320	59.5	378.5	70	5	3	8.9
640	718.3	390	75	463	20	6	4	10
740	818.3	460	89	549	70	7	4	11.3
940	1018.3	610	114	724	70	9	5	12.7

86

Connecting flange F1 of motor (Panasonic 200W/400W)

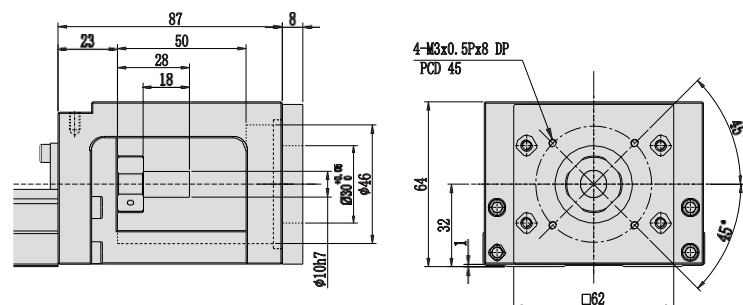


Connecting flange F2 of motor (Delta/Yaskawa/Inovance/Mitsubishi/Fuji 100W)

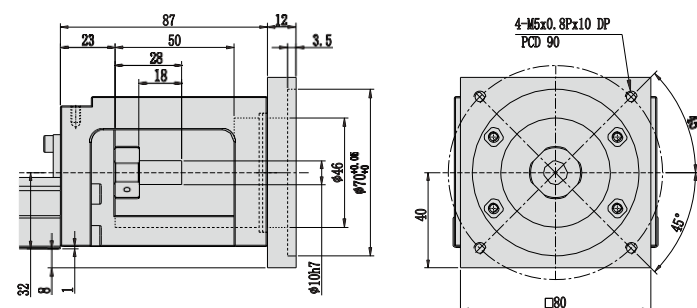


86

Connecting flange F3 of motor (Panasonic 50W/100W)

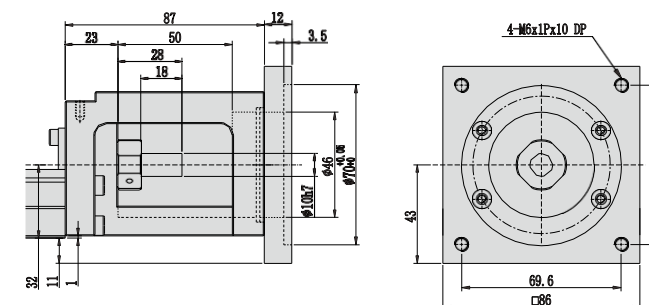


Connecting flange F4 of motor (Panasonic 750W)

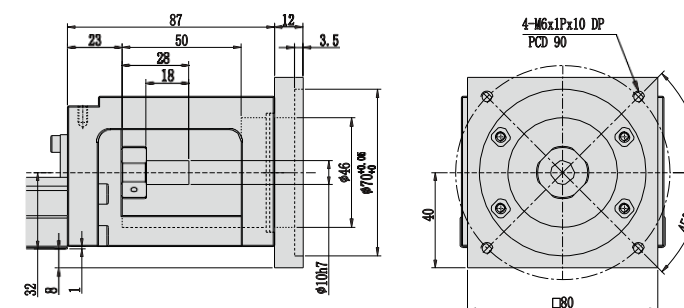


86

Connecting flange F7 of motor (86 Stepper)

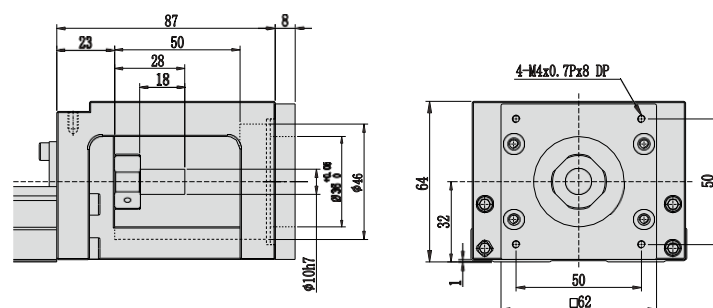


Connecting flange F8 of motor (Delta/Yaskawa/Inovance/Mitsubishi/Fuji 750W)



86

Connecting flange F5 of motor (60 Stepper)



Connecting flange F6 of motor (57 Stepper)

